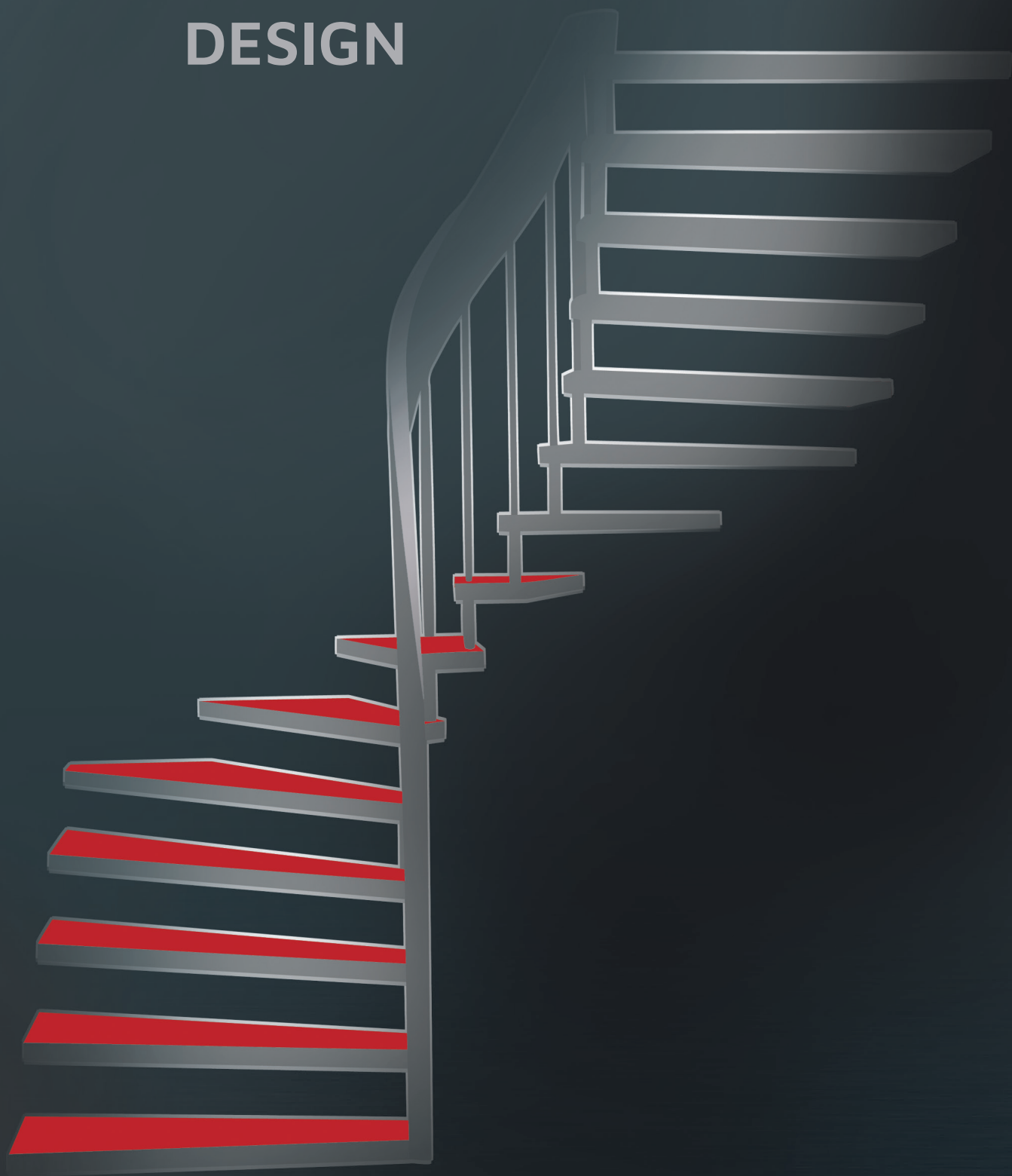


# LE LIVRE DES ESCALIERS DESIGN



**STAME  
ESCALIERS**

*Sculpter l'espace*

**TREPPEN  
MEISTER®**



## LE SUR-MESURE PAR STAME

Stame artisan fabricant, crée des escaliers élégants et innovants. Riches d'une longue expérience, nous sommes portés par la passion du travail bien fait. Lignes contemporaines, gammes exclusives et matériaux nobles sont nos marques de fabrique. Nous savons réaliser l'escalier de vos envies, adapté à vos goûts, vos besoins et votre budget. Synonyme de nature et de chaleur, nous travaillons le bois sous toutes ses formes, avec l'inox, l'acier, le verre et tant d'autres matériaux de qualité, nous sculpterons votre futur escalier.

Nous sommes l'artisan de votre région, partenaire de Treppenmeister, garantie d'innovation et de qualité. Nous restons à votre écoute pour vous accompagner tout au long de votre projet. Présents de la première à la dernière étape, nous vous apporterons conseil et savoir-faire.

Chaque escalier est une pièce unique, fabriquée entièrement sur mesure dans notre atelier au Tampon sur l'Île de la Réunion.

*Jérémy Beruard*  
*Michel Richert*  
*René Virich*



**STAME  
ESCALIERS**

*Sculpter l'espace*

**TREPPEN  
MEISTER®**

## LE SECRET DE NOTRE RÉUSSITE

### FAITES-NOUS PART DE VOS IDÉES

Nous sommes à votre écoute pour vous accompagner dans la création de votre escalier. En visitant notre showroom ou en visitant nos stands lors de salons et de foires, vous pourrez vous faire une idée de nos produits et de notre culture du travail bien fait. Ainsi, pour bien préparer votre projet et vous informer des différentes étapes jusqu'à la concrétisation de votre rêve, nous vous accompagnerons pas à pas dans la construction de votre escalier.



### VOTRE PROJET EN 3D

Nous mettons en images votre futur escalier. Grâce aux informations saisies dans le logiciel, vous pouvez le voir en 3D, dans son environnement. Aller sur le chantier est fondamental. Pour concevoir votre projet d'escalier, nous prenons sur place des cotes précises. Elles nous permettent de garantir la meilleure qualité, dans les moindres détails.



### LA FABRICATION DE VOTRE ESCALIER DANS NOTRE ATELIER PRÈS DE CHEZ VOUS

Chaque escalier est une pièce unique, fabriquée sur mesure, près de chez vous. Un équipement de pointe et un travail artisanal d'excellente qualité sont les piliers de nos créations. Toutes les étapes de la fabrication sont réalisées dans nos ateliers.

### LA POSE DE VOTRE ESCALIER DANS LES RÈGLES DE L'ART

Nous procédons nous-mêmes à la pose de nos escaliers. Un très haut niveau de fabrication et de pose garantit une longue vie à votre escalier. Ainsi, il vous donnera entière satisfaction, pour longtemps.



Michel  
Directeur  
Technique



René  
Directeur  
Bureau d'étude



Jérémy  
Directeur  
Commercial



Clarisse  
Assistante  
Commercial



Karla  
Technico  
Commercial



Eddy  
Dessinateur



Nelson  
Vernisseur



Benjamin  
Apprenti  
Menuisier



Ulysse  
Menuisier



François  
Menuisier



Julien  
Menuisier



Yann  
Menuisier



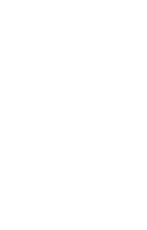
Léon  
Poseur



Moïse  
Poseur



Emmanuel  
Poseur



Lucas  
Apprenti Poseur





# SOMMAIRE

## INFORMATIONS ET SERVICES

EXPERTS EN ESCALIERS DANS VOTRE RÉGION.....	3
LE GROUPEMENT TREPPENMEISTER.....	6
LE SYSTÈME DE L'ESCALIER SUSPENDU.....	7
INFORMATIONS TECHNIQUES / DÉVELOPPEMENT.....	8-9
TENDANCES DÉCO BY TREPPENMEISTER.....	10-13

## RÉNOVATION / MODERNISATION

REMPLACEMENT DE L'ESCALIER.....	14-19
---------------------------------	-------

## LES ESCALIERS SUSPENDUS

NOVA.....	20-25
VIVA.....	26-29
CLAUSTRA.....	30-31
JET.....	32-33
OPTIMA.....	34-35

## LES AUTRES GAMMES

EGO/EGO ZÉRO.....	36-39
ÉPURA.....	40-43
LINÉA.....	44-47
FERRO.....	48-51
LOFT.....	52-55
AIR.....	56-57
OCTA.....	58-59
AURA .....	60-61
SENZU.....	62-63
ESCALIERS HÉLICOÏDAUX.....	64-65
GARDE-CORPS D'ÉTAGE ET RAMPES.....	66-69
ESCALIERS AVEC AGENCEMENTS.....	70-71
RÉALISATIONS EXCEPTIONNELLES .....	72-73





## TREPPENMEISTER LEADER DES ESCALIERS DESIGN INVENTEUR DE L'ESCALIER SUSPENDU



### HISTORIQUE

Fondé en 1975, Treppenmeister est le plus grand groupement de fabricants d'escaliers en Europe et le leader de son marché en matière d'escaliers suspendus. Il réunit aujourd'hui plus de 100 entreprises indépendantes. Depuis 1975 plus de 750 000 escaliers Treppenmeister ont été fabriqués.

Situé à Jettingen, en Allemagne, le **Centre de Recherche et Développement** conçoit des escaliers

à la pointe de la tendance, grâce à une équipe de designers, de techniciens et de menuisiers. Chaque escalier est testé pour garantir sa résistance à toutes les situations et une utilisation toujours aussi sûre dans le temps. Tous les composants ont été sélectionnés avec soin. Aucun n'est toxique pour l'homme ou son environnement.

Nos créations se suivent mais ne se ressemblent pas. Nous travaillons toujours à l'escalier de demain.

**Des prix qui attestent de la capacité d'innovation et de la reconnaissance du secteur**

### RECONNAISSANCE DES PROFESSIONNELS



### RECONNAISSANCE DU MONDE DE LA DÉCORATION



### RECONNAISSANCE DU MONDE DU DESIGN



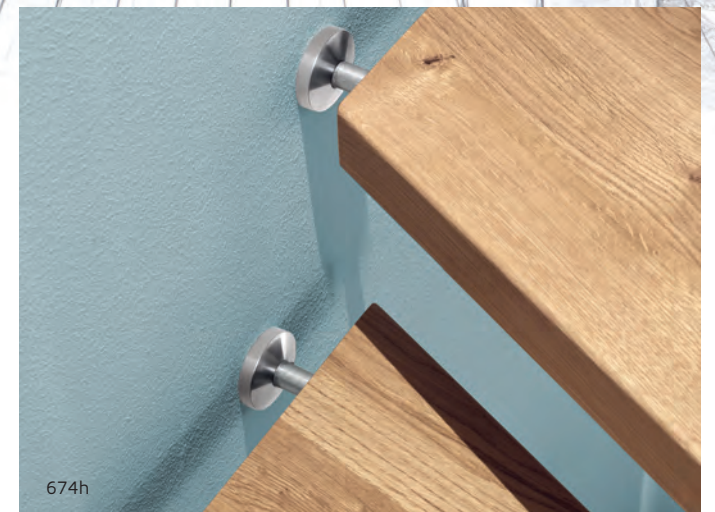
## L'ESCALIER SUSPENDU – UN SYSTÈME INGÉNIEUX

**D'OÙ VIENT-IL ?** Au départ, il y a l'ingéniosité d'un créateur à l'esprit précurseur : Adolf Bucher. Lassé de retrouver les mêmes escaliers massifs dans tous les intérieurs, il se lance dans la conception d'un système permettant de relier plusieurs étages sans perte de place. En 1964, il crée l'escalier suspendu en bois, qui remporte un succès immédiat avant de devenir le produit phare que le groupement Treppenmeister fera évoluer au fil du temps.

### UN PRINCIPE QUI RÉVOLUTIONNE L'ESCALIER

Son élégance et sa légèreté reposent sur le principe même de sa construction, un système de fixation qui donne l'impression que l'escalier est posé dans le vide, comme en « lévitation ».

L'escalier, porté par la main courante, semble flotter dans l'espace. Depuis le premier prototype d'escalier suspendu développé il y a 60 ans, les fabricants d'escaliers Treppenmeister offrent une gamme étendue, constamment renouvelée, pour proposer l'excellence de l'escalier suspendu. De la conception à la pose, le principe de l'escalier suspendu constitue une innovation et une approche qui ont totalement révolutionné l'escalier. Sa technique plus complexe qu'il n'y paraît exige des connaissances spécifiques dont les créateurs d'escaliers Treppenmeister gardent précieusement le secret.



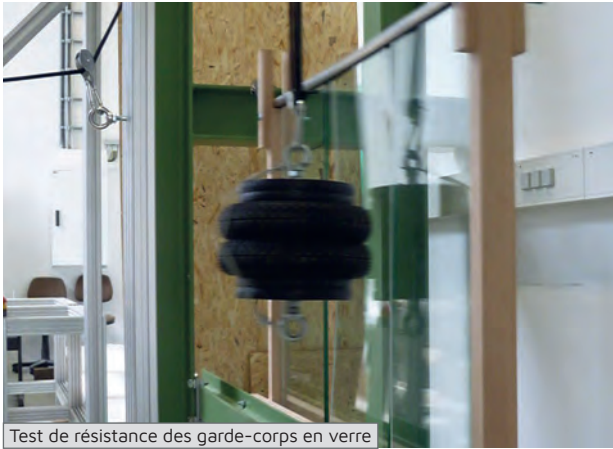


SÉCURITÉ | SOLIDITÉ | CONFORT

Dans l’ADN de Treppenmeister, depuis son origine, le cahier des charges pour la création de nouveaux concepts d’escaliers repose sur des principes de base qui font encore aujourd’hui la différence :



Test de charge d’un escalier



Test de résistance des garde-corps en verre



1. UNE SOLIDITÉ EXTRÊME

Tous les escaliers fabriqués par les Créateurs d’escaliers Treppenmeister font l’objet d’une série de tests rigoureux en laboratoire avant d’être diffusés sur le marché. Chaque marche est testée pour supporter une charge comprise entre 1,6 et 1,9 tonne. Ils doivent garantir une résistance élevée pour chaque situation prévisible et une utilisation de plusieurs milliers de fois. La preuve ? La durée d’utilisation de l’escalier suspendu est de 50 ans minimum.



2. LA PREUVE PAR LA CERTIFICATION

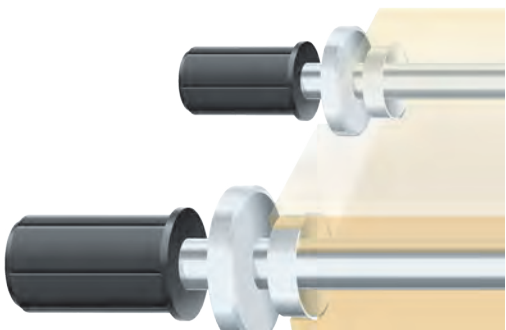
Gage de cette exigence de qualité et de sécurité, Treppenmeister a été le premier fabricant d’escaliers à obtenir, en 2005, l’Agrément Technique Européen (norme CE). Outre la garantie de stabilité, cette certification implique d’autres paramètres comme la sécurité d’utilisation, l’aspect environnemental, le contrôle permanent des matériaux et de la production. Elle exige également que le personnel participe régulièrement à des cycles de formation, afin de maîtriser parfaitement les dernières techniques de fabrication et de pose.

3. DES ESCALIERS SILENCIEUX

Le Centre de Recherche et Développement Treppenmeister dispose d’un laboratoire d’essai unique dédié aux innovations dans le domaine acoustique. De nouveaux matériaux sont régulièrement testés afin de diminuer la nuisance sonore causée par les bruits de pas sur les escaliers. Grâce à cette expertise, les escaliers suspendus Treppenmeister disposent d’une caractéristique toute particulière : les goujons en acier, montés sur des coussinets isolants en caoutchouc élastomère, étouffent les bruits de pas et autres grincements.



Test sonore de bruit de pas avec système de microphone



ET SI ON PARLAIT DÉVELOPPEMENT DURABLE !

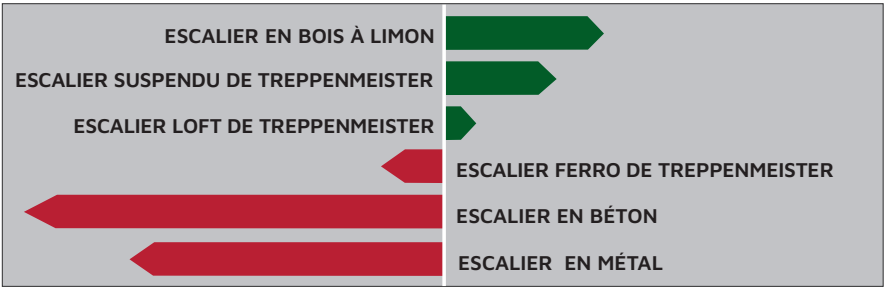
Un bilan carbone positif et certifié

Chez Treppenmeister nous évaluons le bilan carbone de votre escalier et nous vous en fournissons la preuve.



Comparaison du bilan de CO2 pour des escaliers de différents matériaux

A titre indicatif ci-dessous les résultats pour un escalier ¼ tournant :



L’éco-conception dans nos gènes

Que ce soit avec les matériaux utilisés ou dans la conception même de nos escaliers, cette démarche est intégrée chez les Créateurs d’escaliers Treppenmeister. Tous les éléments sont démontables, on peut changer une marche et la durée de vie des escaliers est testée pour 50 ans minimum.

La proximité comme atout

Les artisans créateurs d’escaliers Treppenmeister sont présents sur tout le territoire :  
= Moins de transports  
= Emploi local



Des entreprises « climatiquement neutres »

Le groupement des Créateurs d’escaliers Treppenmeister travaille à ce que l’impacte de l’activité des entreprises partenaires soit neutre pour la protection du climat. Même si il est réduit par l’utilisation des matériaux comme le bois et une fabrication locale, ce n’est pas encore suffisant. Le temps compte pour la planète et nous avons donc décidé d’atteindre cet objectif en compensant immédiatement par l’investissement sur des projets tels que la production hydro-électrique ou bien encore par la plantation d’arbres. Ces projets sont sous contrôle de manière à être certifiés par des organismes indépendants et habilités.



**CLIMATIQUEMENT NEUTRE**  
ENTREPRISE  
certifié par Fokus Zukunft  
Climatiquement neutre grâce à une compensation avec des certificats de protection du climat





## TENDANCES DÉCO BY TREPPENMEISTER

Difficile de se projeter et d'envisager les tendances futures. Cependant, dans le monde de la décoration, les événements d'aujourd'hui construisent, influencent nos comportements et nos envies d'aménagements pour demain. Se sentir bien chez soi c'est essentiel. Les événements des dernières années n'ont fait qu'amplifier le désir des Français de se retrouver chez soi dans un lieu convivial, apaisant et en sécurité.

La connexion avec la nature est un élément essentiel dans l'espace de vie et le dérèglement climatique influence nos modes de vie et donc notre décoration intérieure. L'esprit, les ambiances méditerranéennes se retrouvent dans le nord ! Dans le même temps le télétravail ayant explosé, nombreux sont ceux qui doivent optimiser et adapter l'espace en conséquence.



La tendance à la réutilisation des objets, le consommer moins et durable provoquent progressivement le retour des meubles anciens intégrés dans les intérieurs très contemporains. Le métissage des styles fait son retour de manière claire. Cette tendance incite au renouveau des matériaux dits nobles, traditionnels et intemporels. C'est le retour en force du bois plus écologique et authentique. On aime les effets matières et donc les aspects bruts et structurés.

Le besoin de proximité renforce le local et l'artisanal. On veut du sur-mesure et fait près de chez soi.

L'escalier est aujourd'hui un élément central de la décoration intérieure. Pièce maîtresse par excellence, il est le miroir de vos envies et de votre parti pris en matière de décoration. C'est lui qui donne le ton. Aménager son intérieur doit être le reflet d'un choix tout à fait personnel et qui ne ressemble à aucun autre.

Les Créateurs d'escaliers Treppenmeister l'ont bien compris. Ils conçoivent et fabriquent des escaliers qui s'intégreront parfaitement dans votre univers. Mieux ! Treppenmeister conçoit des escaliers qui boostent la créativité, déclenchent les envies, révèlent les bonnes idées, affirment l'identité de votre intérieur tout en étant intemporels.

Des escaliers tendance fait pour durer !

**Avec les ESCALIERS TREPPENMEISTER la révolution déco est en marche !**



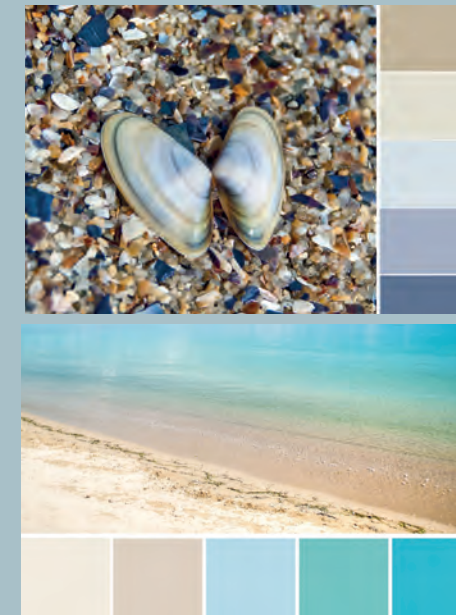
Ces quelques planches donneront le ton quant à l'évolution des tendances en matière de décoration



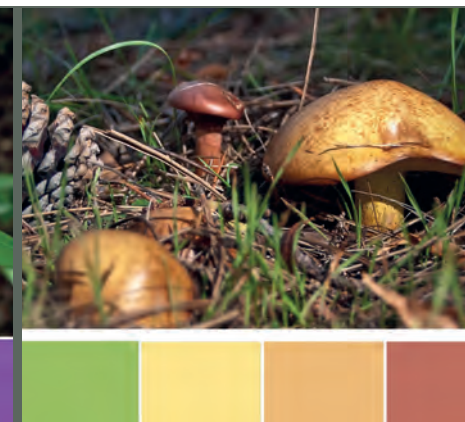
## DU CÔTÉ DES COULEURS

Les couleurs tendances s'inspirent de la nature et des matières naturelles. Les tons pastels sont inspirés des couleurs du rivage entre l'eau et le sable.

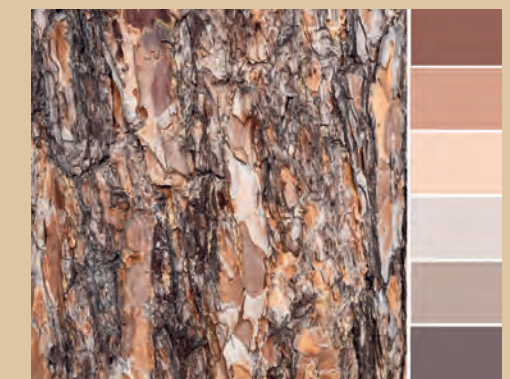
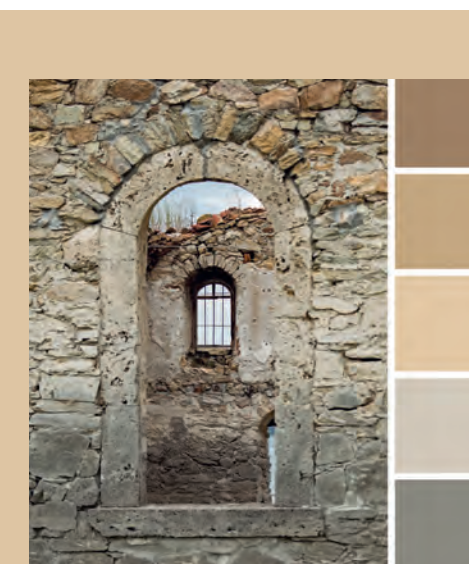
La végétation reste présente avec le vert et les couleurs florales tandis que les matières naturelles terre cuite, pierre et bois réchauffent les intérieurs.



ESPRIT BORD DE MER



INSPIRATION NATURE



INSPIRATION MATIÈRES



## DU CÔTÉ DES AMBIANCES



La nature dans les intérieurs



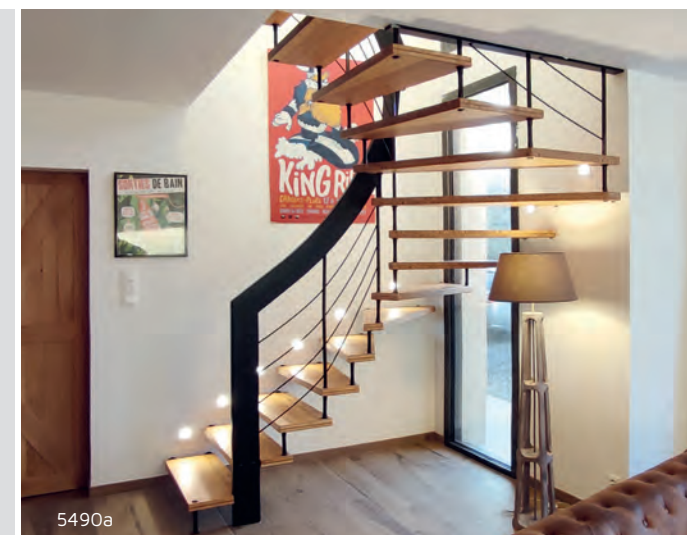
Optimiser l'espace et pièces multifonctions



Le retour des lignes douces  
La courbe revient en force



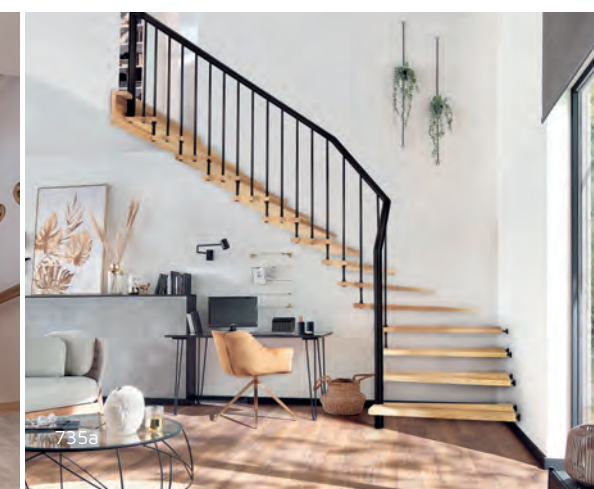
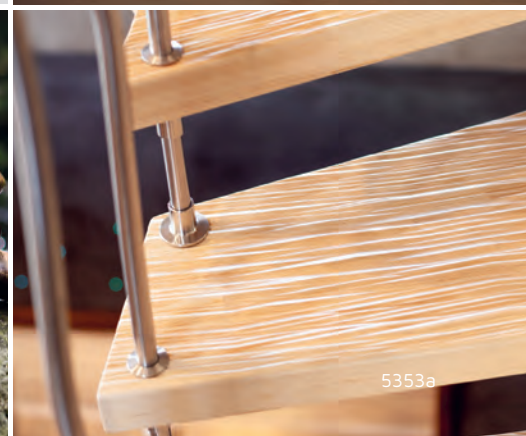
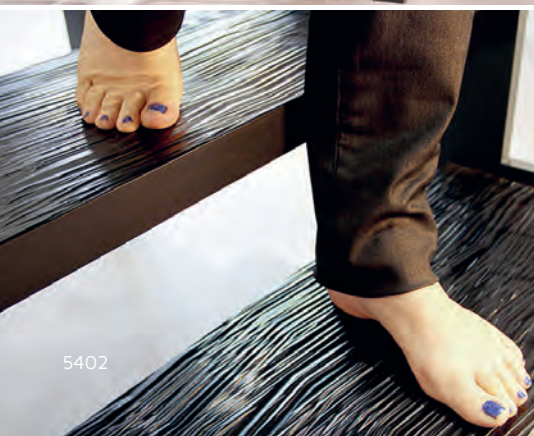
Gagner de l'espace et favoriser la luminosité



Effets matières et chaleur des matériaux naturels

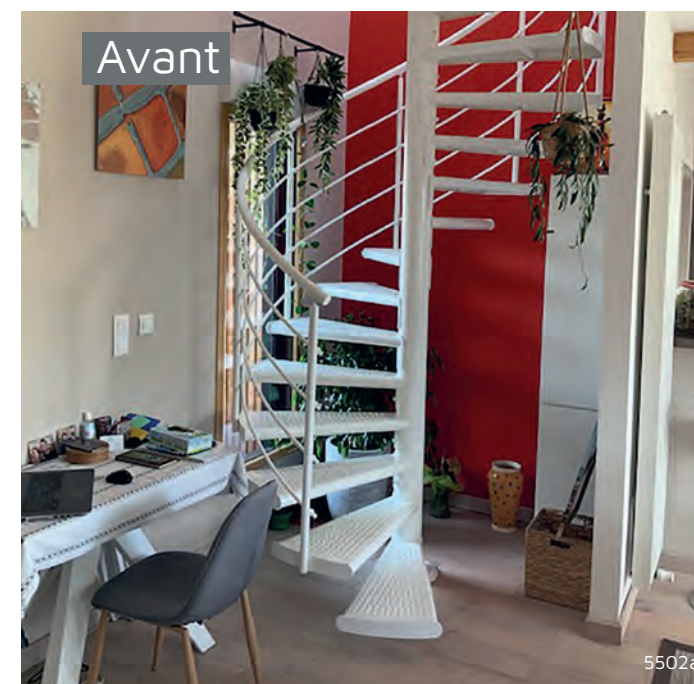
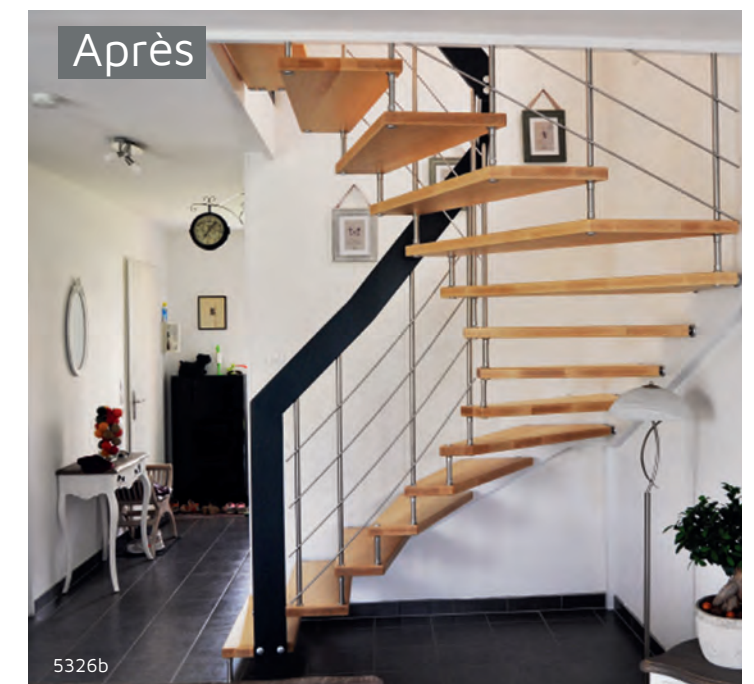


Séparer les espaces sans les fermer  
L'esprit Claustra est tendance



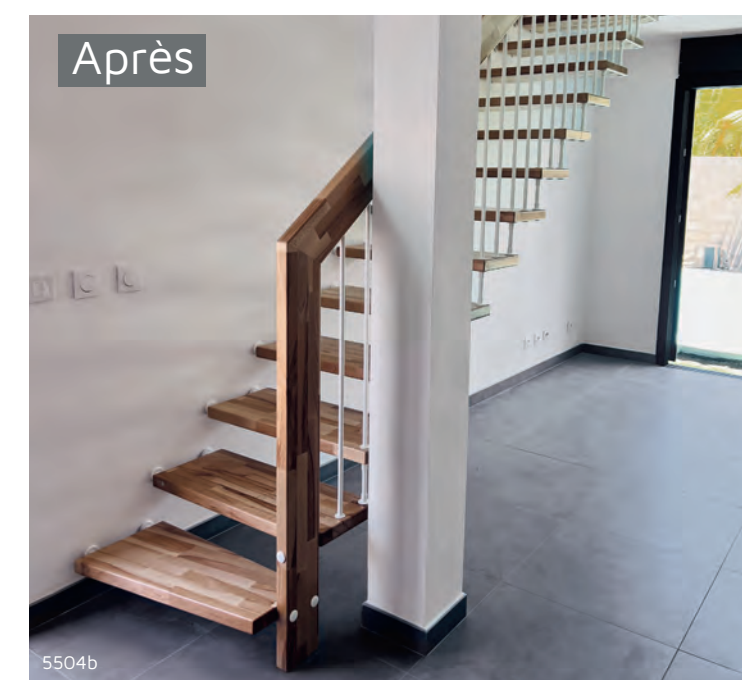
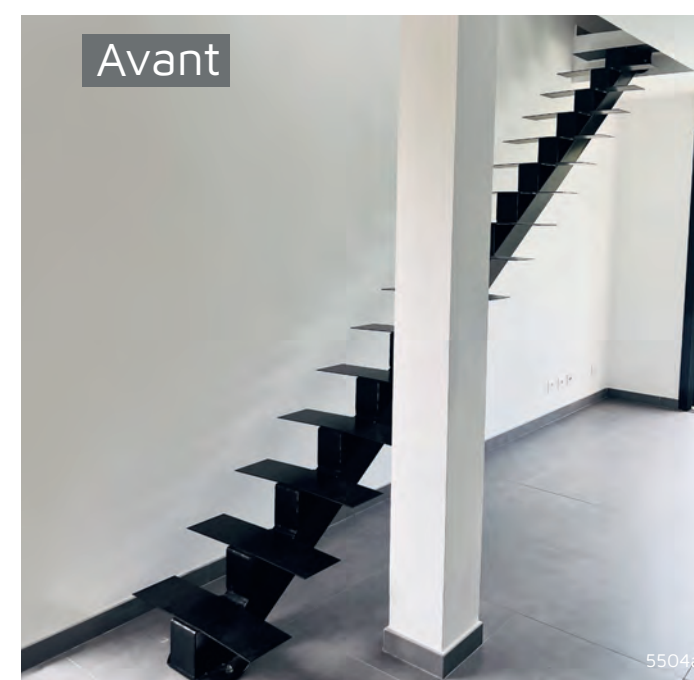
Entre tradition et modernité  
Les styles se mélangent



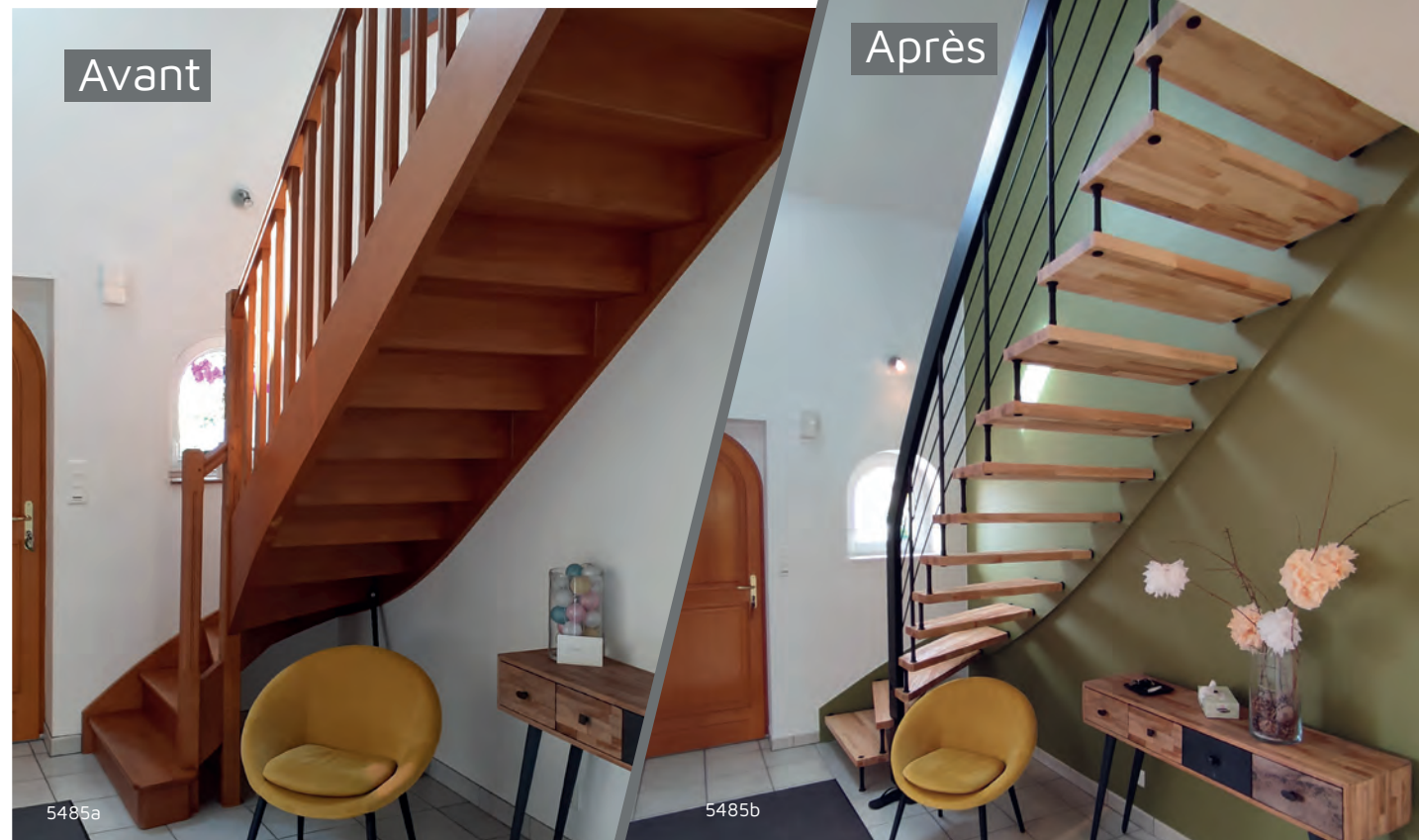


## Rénovation – Modernisation

Vous rénovez votre maison ? Pensez à changer votre vieil escalier ! C'est simple et spectaculaire. À travers ces exemples, nous voulons vous montrer que, grâce à l'escalier il est non seulement possible de rendre son environnement plus beau et agréable mais également d'y apporter des améliorations techniques.



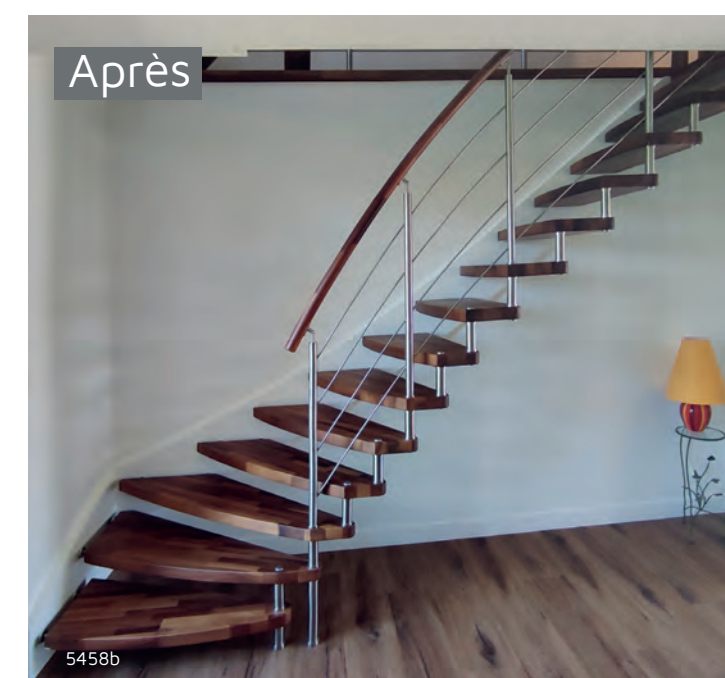
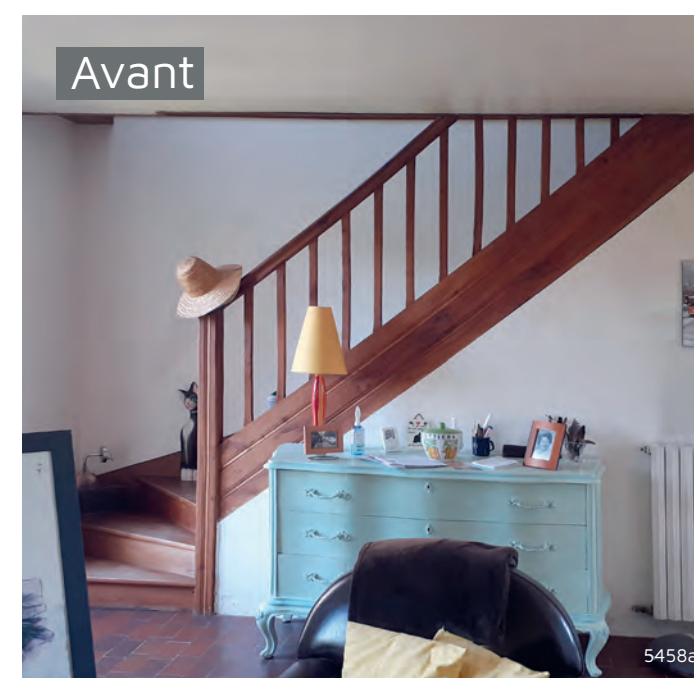
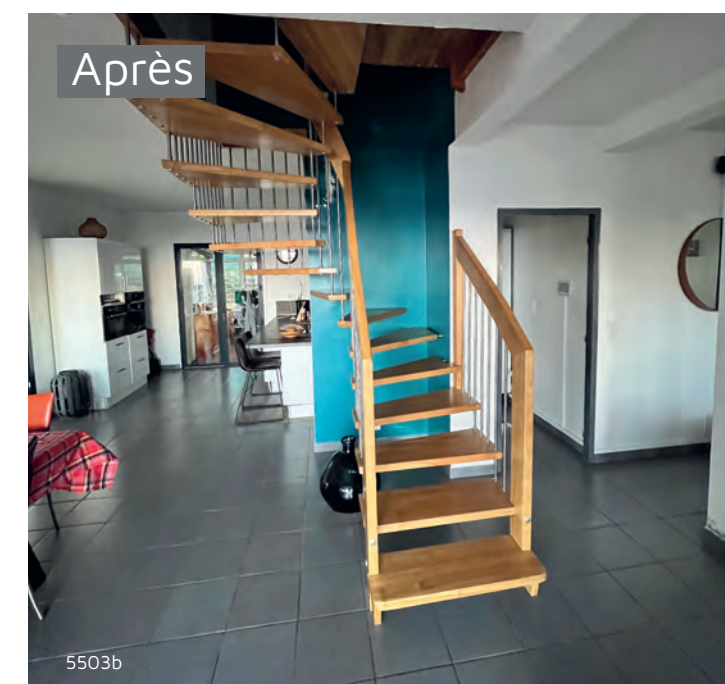
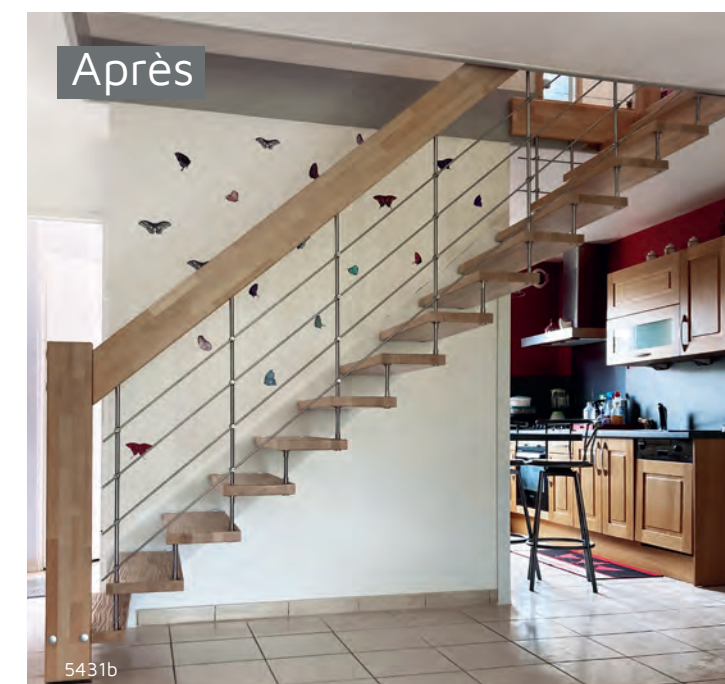
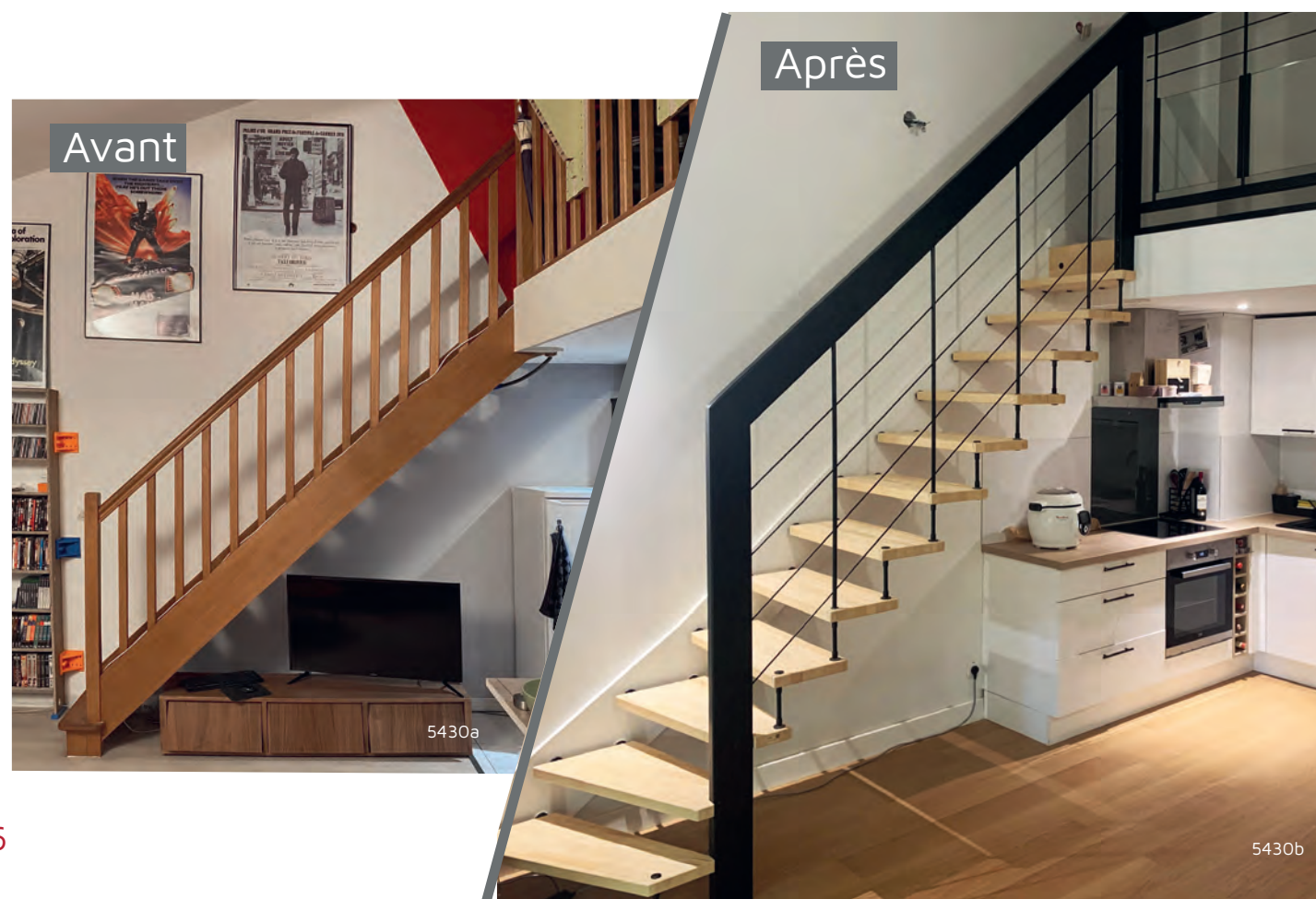




Changez votre escalier pour un intérieur transformé !

Un nouvel escalier vous apporte :

**+ d'espace + de luminosité + de confort + de sécurité + de silence + de design**

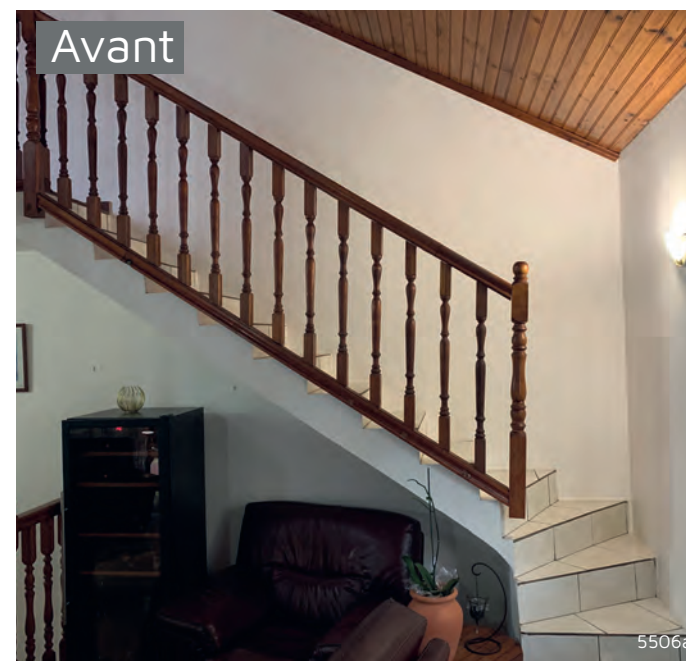
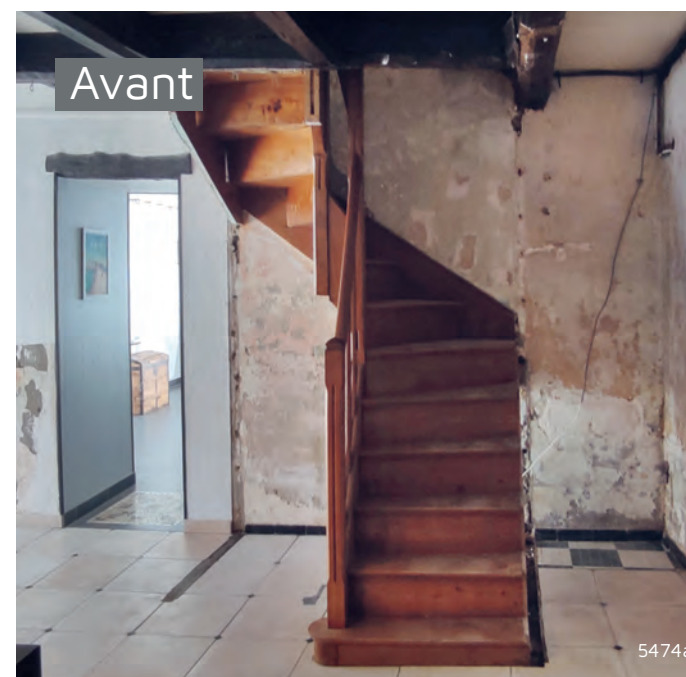






## Donnez un coup de neuf à votre déco !

Votre nouvel escalier est créé à votre goût. Tout est personnalisable et réalisé sur mesure.  
Couleur, choix des matériaux, des essences de bois...  
Vous avez toutes les clés pour créer un escalier unique qui vous comblera au fil du temps.







5376

## Gamme NOVA

Fonctionnelle et design

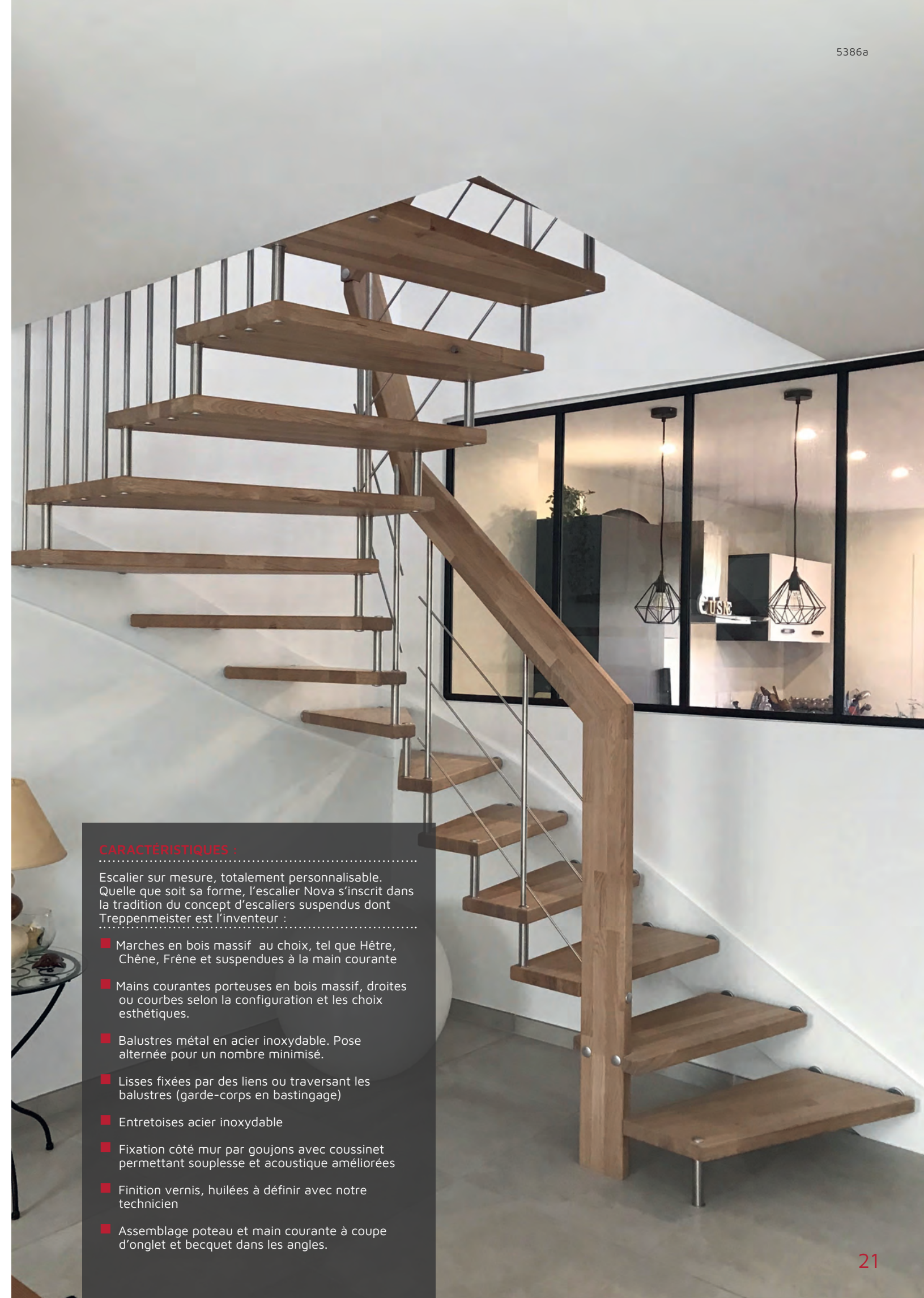
L'escalier Nova est devenu la référence en termes d'escalier suspendu. Aujourd'hui, c'est l'un des modèles les plus appréciés des incondtionnels du design. Nova parvient à combiner les formes contemporaines aux structures allégées.



5378



5377



### CARACTÉRISTIQUES :

Escalier sur mesure, totalement personnalisable. Quelle que soit sa forme, l'escalier Nova s'inscrit dans la tradition du concept d'escaliers suspendus dont Treppenmeister est l'inventeur :

- Marches en bois massif au choix, tel que Hêtre, Chêne, Frêne et suspendues à la main courante
- Mains courantes porteuses en bois massif, droites ou courbes selon la configuration et les choix esthétiques.
- Balustres métal en acier inoxydable. Pose alternée pour un nombre minimisé.
- Lisses fixées par des liens ou traversant les balustres (garde-corps en bastingage)
- Entretoises acier inoxydable
- Fixation côté mur par goujons avec coussinet permettant souplesse et acoustique améliorées
- Finition vernis, huilées à définir avec notre technicien
- Assemblage poteau et main courante à coupe d'onglet et becquet dans les angles.





5491a



5490a

# Gamme NOVA

Fonctionnelle et design

En apportant équilibre et confort, l'escalier Nova donne une âme et un caractère atypiques à la pièce à vivre.



5464a



5015a



## Gamme NOVA

Fonctionnelle et design

L'association de bois nobles et d'acier inoxydable confère à l'escalier, à la fois, des lignes pures, une sécurité optimale et un aménagement d'espace élégant.



5419a



5475a





#### CARACTÉRISTIQUES :

Escalier sur mesure totalement personnalisable. Quelle que soit sa forme, l'escalier Viva est conçu selon le système d'escalier suspendu Treppenmeister qui lui confère de nombreuses combinaisons possibles :

- Marches en bois massif au choix, tel que Hêtre, Chêne, Frêne et suspendues à la main courante
- Mains courantes porteuses en bois massif, droites ou courbes selon la configuration et les choix esthétiques
- Assemblage poteau et main courante à coupe d'onglet et becquet dans les angles
- Balustres métal en acier inoxydable. Pose sur chaque marche
- Entretoises acier inoxydable
- Fixation côté mur par goujons avec coussinet permettant souplesse et acoustique améliorées
- Finition vernis, huilées à définir avec notre technicien



## Gamme VIVA

L'harmonie parfaite

Viva est idéal pour toutes les combinaisons de matériaux. Simple et aérien, il se joue de la lumière.







## Gamme VIVA

L'harmonie parfaite

L'escalier Viva s'affranchit des structures traditionnelles, il habille l'espace en toute légèreté pour privilégier clarté, espace et élégance.





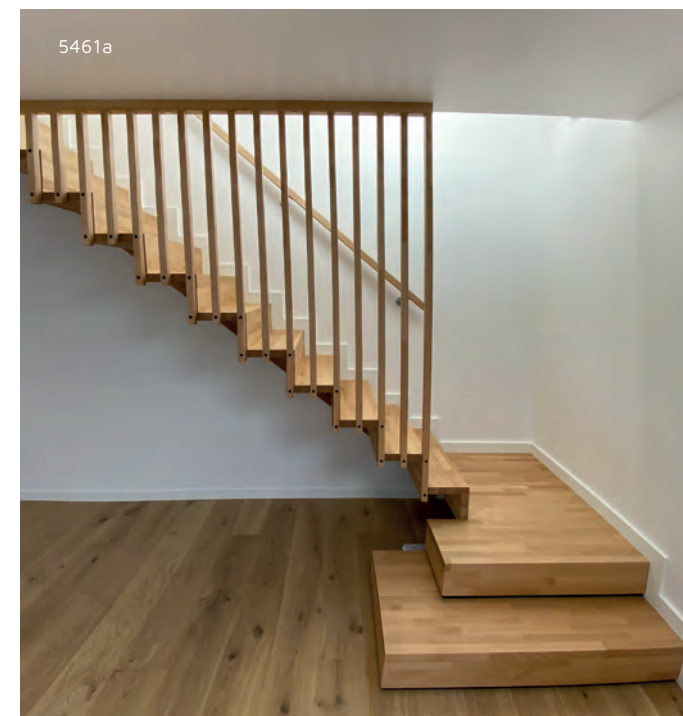
ÉLU INNOVATION  
PAR LES PROFESSIONNELS DU BTP  
2021



- CARACTÉRISTIQUES :**
- Escalier suspendu en forme de harpe verticale (aspect claustra)
  - Fixation mécanique de tasseaux de 30 x 44mm. (30 visibles \* 44 de profondeur) à l'anglaise avec fixation visible ou invisible
  - Les tasseaux ont une fonction porteuse de l'escalier
  - Fixation des marches sur coussinet caoutchouc côté mur (permettant souplesse et acoustique améliorées)
  - Installation du sol au plafond : fixation haute sur le chant de dalle ou sur lisse sous plafond
  - Conception en suspendu : fixation sur les marches à l'anglaise
  - Disponible dans plusieurs essences de bois et coloris
  - Finition vernis ou huilée

1<sup>er</sup> PRIX  
PRIX DE LA  
MAISON 2022  
Maison&Travaux | le journal de la Maison | MON JARDIN & ma maison  
AMÉNAGEMENT & CONFORT INTÉRIEUR

721j



## Gamme CLAUSTR

Le bois dans tous ses états

Dans la famille des escaliers suspendus, il ne manquait plus que lui. Graphique et épuré, le claustra est une idée déco pour fermer visuellement un escalier sans le cloisonner. Le claustra en bois fait office de garde-corps et représente un élément architectural exceptionnel dans la pièce pour un rendu contemporain. Il met l'escalier en valeur et laisse passer la lumière naturelle. L'aspect longitudinal donne visuellement plus de hauteur.



#### CARACTÉRISTIQUES :

Escalier suspendu sur mesure conçu selon le système Trep-penmeister. Jet se décline autant sous la forme du Viva que du Nova. L'escalier Jet possède la main courante porteuse la plus fine jamais réalisée pour ce type d'escalier.

- Marches en bois massif de 45mm d'épaisseur suspendues à la main courante. Essences de bois à définir
- Main courante porteuse en acier inoxydable  
Finitions thermolaquées de couleur ou inox polibrillant
- Balustres métal en acier inoxydable (seule ou avec lisses obliques selon le modèle)
- Lisses fixées par des liens ou traversant les balustres (sur modèle Nova Jet)
- Entretoises acier inoxydable
- Fixation côté mur par goujons avec coussinets permettant souplesse et acoustique améliorées
- Finition vernis, huilées à définir avec le technicien
- Assemblage mécanique à coupe d'onglet sur poteau et main courante

**ÉLU INNOVATION  
PAR LES PROFESSIONNELS DU BTP  
2021**



## Gamme JET

La légèreté en toute simplicité

Dans la famille des escaliers suspendus, Jet, a relevé le défi d'affiner la main courante au maximum de ce qu'il était possible. Ainsi conçu il surprend par la finesse de ses lignes et la légèreté de sa structure. Avec Jet, les multiples solutions de finition et de matériaux rendront votre intérieur unique.







OPTIMA \*\*  
Habitat

5375



OPTIMA \*\*  
Habitat

5374



OPTIMA \*

5198e



OPTIMA \*

5347f



OPTIMA \*\*  
Habitat

5342c

## Gamme OPTIMA

Elégante et fonctionnelle

Idéal pour les amoureux du design en recherche de simplicité et de sobriété, l'escalier Optima\* ou Optima Habitat\*\* offre de multiples combinaisons, pour une fabrication sur mesure dans un budget optimisé.



739a

OPTIMA \*

34



### CARACTERISTIQUES :

L'escalier Optima est l'héritier d'une longue tradition de fabrication selon les principes de l'escalier suspendu système Treppenmeister.

- Marches en bois massif hêtre abouté (autres essences possibles), suspendues à la main courante
- Main courante porteuse en hêtre abouté massif (autres essences possibles)
- Assemblage poteau et main courante à coupes droites et assemblage mécanique
- Balustres en acier thermolaqué sur Optima\* (avec lisses obliques en inox et liens pour Optima Habitat\*\*)
- Entretoises bois (option inox possible)
- Fixation côté mur sur goujons avec coussinet pour plus de souplesse et plus de silence
- Finition huilée ou vernis à définir avec notre technicien



OPTIMA \*\*  
Habitat

5325b

35



#### CARACTÉRISTIQUES :

Escalier autoporteur, sur mesure et personnalisable. L'escalier Ego/Ego Zéro est l'aboutissement d'un long travail qui a permis de débarrasser la structure de tous les éléments annexes.

- Marches en bois massif assemblées pour permettre d'enrober la structure porteuse. Epaisseur des marches de 65 à 120mm selon la configuration
- Structure sur console dans un mur plein ou structure métal en cloison de séparation
- Variantes de garde-corps le plus souvent en verre, mais possibilités en métal avec bastingage, avec balustres, avec panneaux pleins décoratifs (tôle perforée, polycarbonate....) etc.
- Finition vernis, huilées à définir avec notre technicien

5327o



6013e



5315a

## Gamme EGO/EGO ZÉRO

L'escalier au rendu spectaculaire

Cet escalier autoporteur fait partie des incontournables. Souvent imité, jamais égalé, les créateurs d'escaliers Treppenmeister y ont concentré tout leur savoir-faire de technologie et leur connaissance de la statique.





## Gamme EGO/EGO ZÉRO

Le design à l'état pur

Un escalier de rêve pour les puristes ! Plébiscité par les professionnels, médaille d'or dans la catégorie aménagements intérieurs, cet escalier se veut d'un design le plus minimaliste possible. Les marches grimpent le long du mur et semblent être en lévitation.



5332



5450e



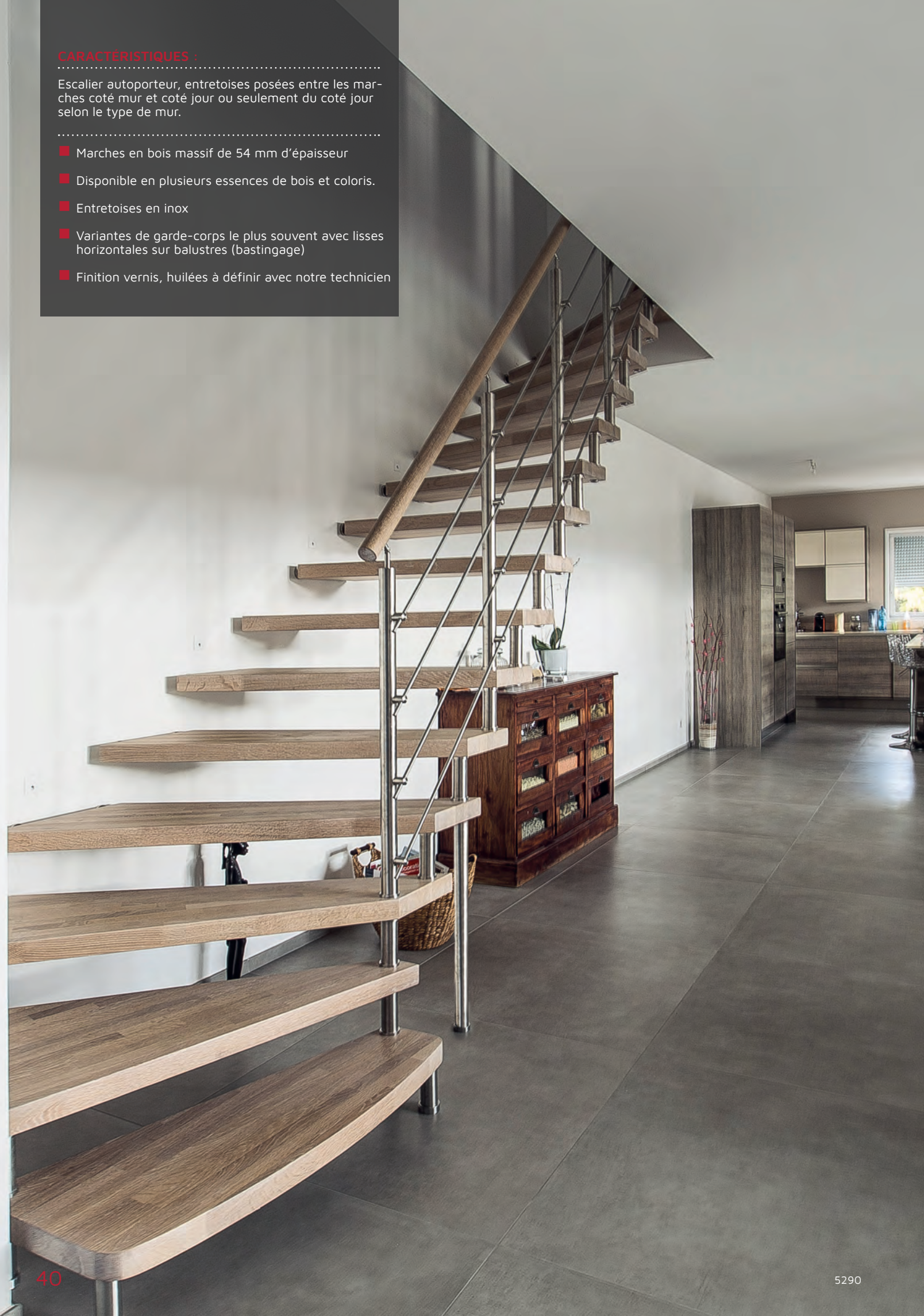
5381d



#### CARACTÉRISTIQUES :

Escalier autoporteur, entretoises posées entre les marches coté mur et coté jour ou seulement du coté jour selon le type de mur.

- Marches en bois massif de 54 mm d'épaisseur
- Disponible en plusieurs essences de bois et coloris.
- Entretoises en inox
- Variantes de garde-corps le plus souvent avec lisses horizontales sur balustres (bastingage)
- Finition vernis, huilées à définir avec notre technicien



## Gamme ÉPURA

Aérienne et moderne

Avec la gamme ÉPURA la liberté de conception est unique. Elle a été conçue pour tous ceux qui apprécient les structures légères et l'architecture moderne.







## Gamme ÉPURA

Aérienne et moderne

Épura surprend par la finesse de ses lignes et par la légèreté de sa structure. Cet escalier autoporteur s'adapte aux différentes architectures intérieures. Son système astucieux lui permet de conjuguer sécurité, stabilité et esthétique.

Les marches sont fixées au niveau du mur et reliées, côté jour, par des entretoises.

On peut choisir un garde-corps plus ou moins fin selon ses souhaits.







#### CARACTÉRISTIQUES :

Escalier autoporteur ou suspendu avec marches et contremarches sur mesure totalement personnalisable

- Marches et contremarches en bois massif dans la même essence de bois
- Beaucoup de variantes de garde-corps : en bois, verre ou inox
- Les marches et contremarches sont disponibles en plusieurs teintes et essences de bois
- Finition vernis, huilées à définir avec notre technicien

5487a



5456

## Gamme LINÉA

Pure et essentielle

L'escalier LINÉA va à l'essentiel. Certains éléments ont été supprimés pour ne garder que les pièces maîtresses. Le résultat est des plus esthétiques : marches et contremarches forment un ensemble très harmonieux.





5142

## Gamme LINÉA

Pure et essentielle

Telle une sculpture, cet escalier habille l'intérieur avec discrétion et élégance.



652e



5330d



5338





#### CARACTÉRISTIQUES :

Escalier avec limon métal découpé, sur mesure et personnalisable. L'escalier Ferro est la représentation parfaite d'un savoir-faire, qui s'affranchit des codes habituels pour plus de qualité, d'esthétisme et de sécurité.

- Marches en bois massif au choix avec fixation mécanique très discrète (pas d'équerres métal visibles en dessous)
- Sans contremarches
- Limon en acier conçu et fabriqué sur mesure (il peut prendre plusieurs formes, selon la particularité de l'escalier)
- Main courante en bois laquée ou en inox de forme ronde ou carrée
- Variantes de garde-corps le plus souvent avec lisses horizontales sur balustres (bastingage), possibilités de panneaux de verre feuilleté
- Finition vernis, huilées à définir avec notre technicien

727



710i

## Gamme FERRO

Epurée et design

Les lignes sobres et aériennes de l'escalier Ferro invitent à jouer avec les couleurs. Grace à lui, réinventez votre intérieur en toute simplicité.



5082d





5313a

## Gamme FERRO

Sobre et légère

Le mariage harmonieux des matériaux, permet de varier les plaisirs pour des combinaisons originales et très tendances.



5252b

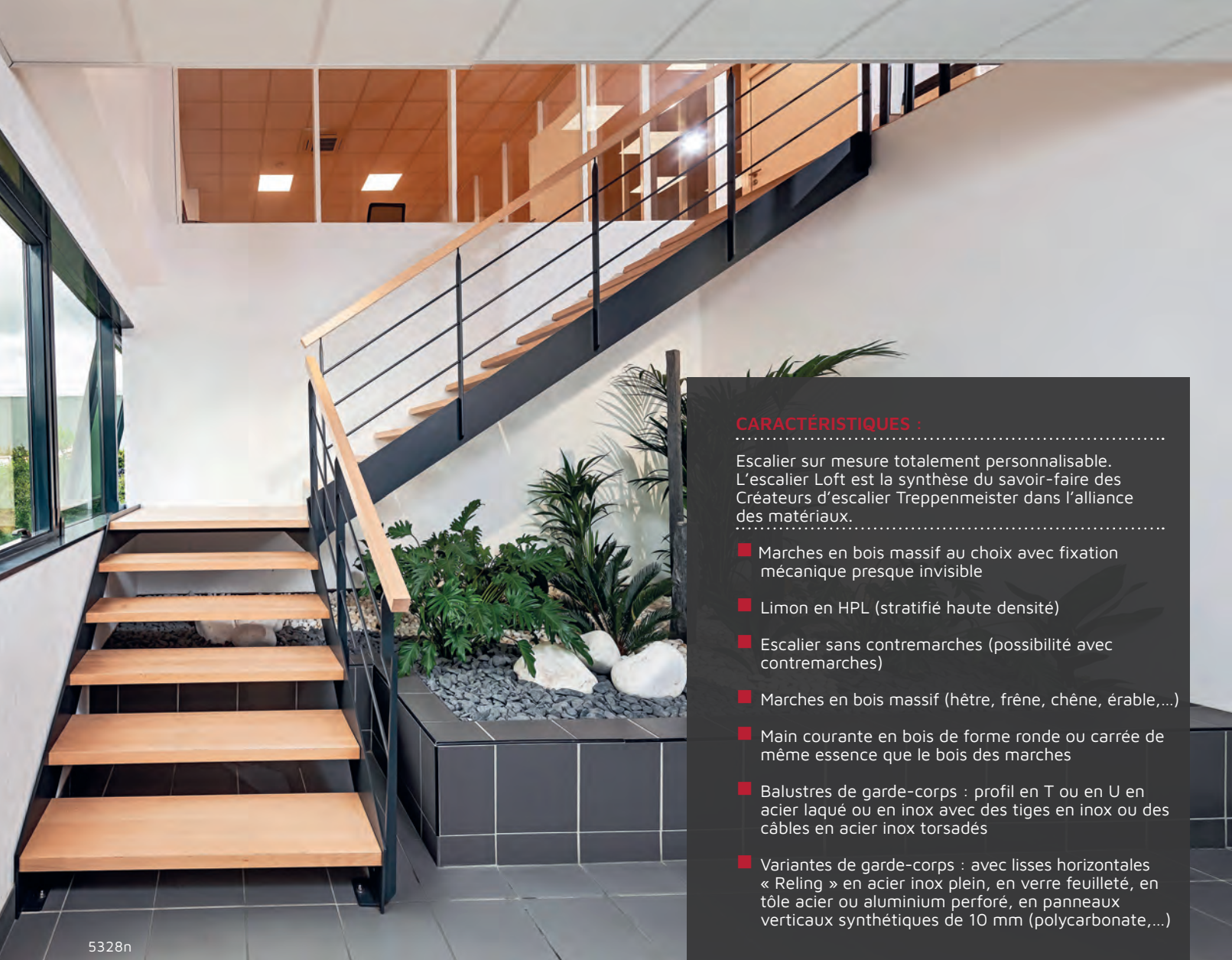


5454a





677a



5328n

#### CARACTÉRISTIQUES :

Escalier sur mesure totalement personnalisable. L'escalier Loft est la synthèse du savoir-faire des Créateurs d'escalier Treppenmeister dans l'alliance des matériaux.

- Marches en bois massif au choix avec fixation mécanique presque invisible
- Limon en HPL (stratifié haute densité)
- Escalier sans contremarches (possibilité avec contremarches)
- Marches en bois massif (hêtre, frêne, chêne, érable,...)
- Main courante en bois de forme ronde ou carrée de même essence que le bois des marches
- Balustres de garde-corps : profil en T ou en U en acier laqué ou en inox avec des tiges en inox ou des câbles en acier inox torsadés
- Variantes de garde-corps : avec lisses horizontales « Reling » en acier inox plein, en verre feuilleté, en tôle acier ou aluminium perforé, en panneaux verticaux synthétiques de 10 mm (polycarbonate,...)



5339



5225h

## Gamme LOFT

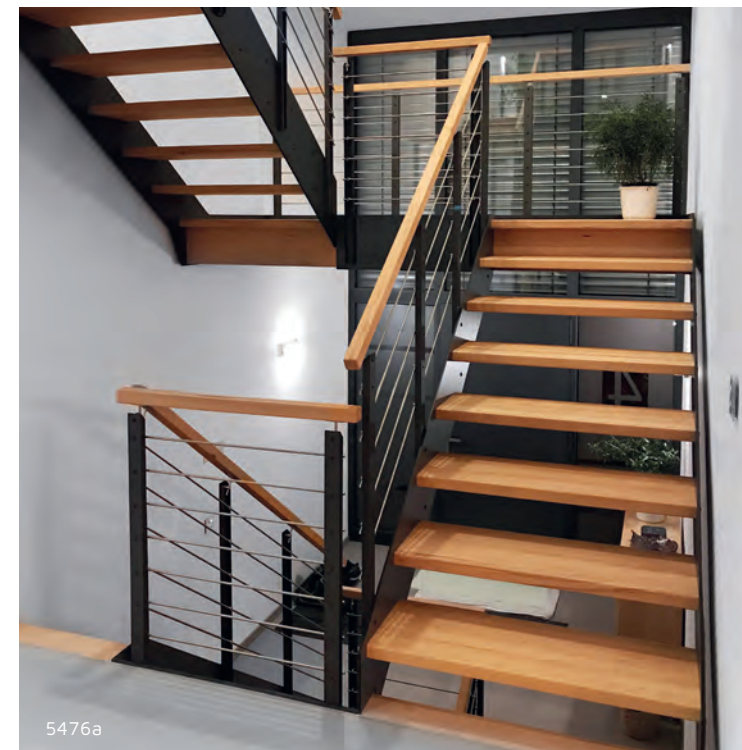
L'esprit industriel

En associant l'acier, le bois, le verre et des matériaux composites, très résistants, cet escalier donne un nouveau souffle au style industriel très prisé depuis quelques années.





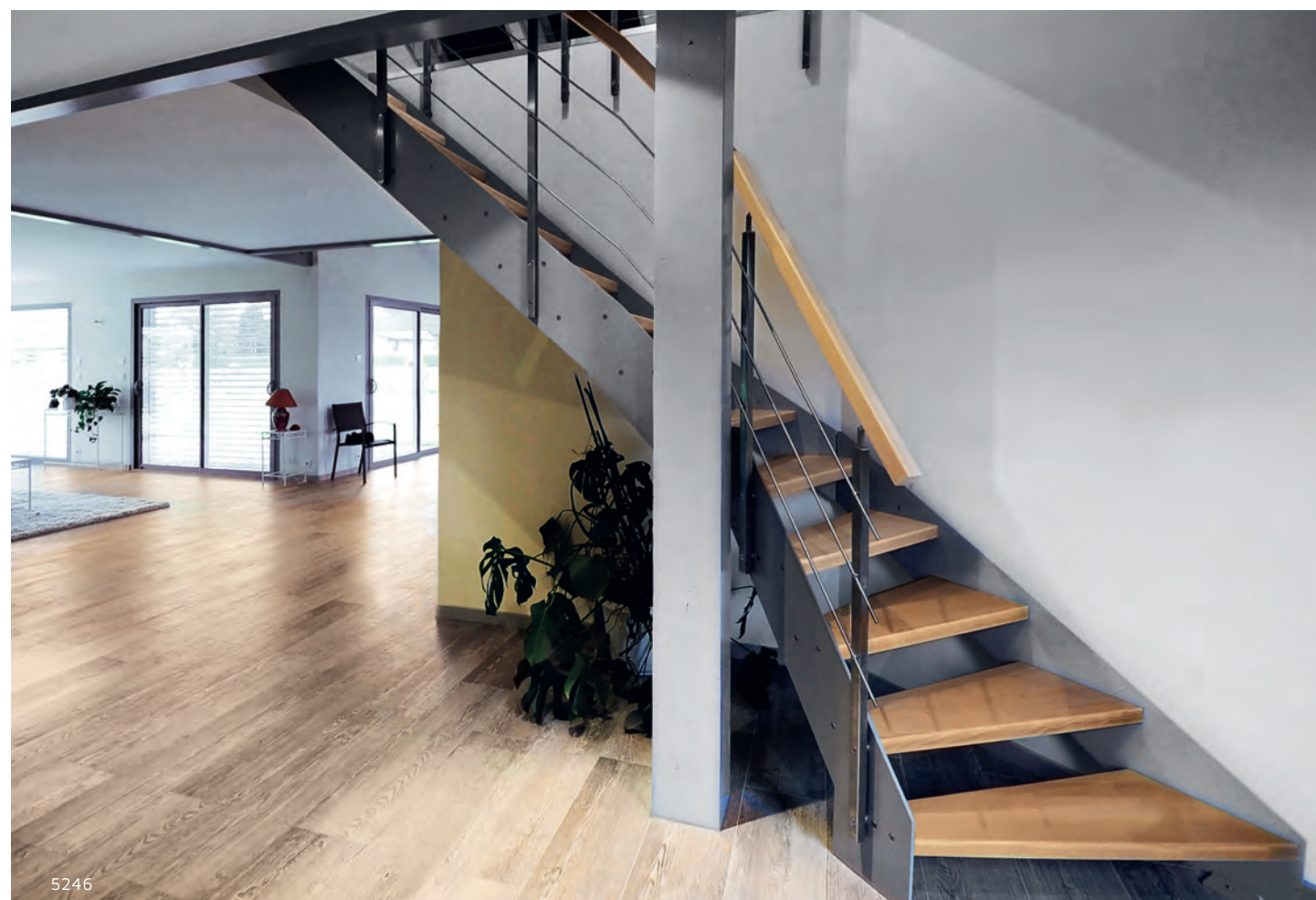
Une finition rouille avec des marches aspect béton ciré :  
 Pour le bonheur des inconditionnels de l'esprit industriel, les Créateurs d'escaliers Treppenmeister ont travaillé pour Loft une finition rouille sur les limons et béton ciré sur les marches. L'avantage ? Vous obtenez l'effet recherché en conservant le confort, la chaleur et le silence d'un escalier bois avec limon en composite.



## Gamme LOFT

L'esprit industriel

L'escalier Loft possède toutes les caractéristiques recherchées en termes de design pour ce style tout en bénéficiant du savoir-faire des fabricants Treppenmeister qui l'ont conçu pour plus de confort, de silence et de sécurité dans l'habitat contemporain.





#### CARACTÉRISTIQUES :

Escalier sur mesure en acier à limon crémaillère ou en suspendu (type Nova ou Viva). Marches extra fines mixtes acier et bois. Plusieurs essences de bois possibles.

- Marches d'épaisseur 25 mm mixte bois et métal (bois collé sur plaque métal)
- Fixation dans le mur par goujons et coussinet (plus souple et silencieux)
- Différentes variantes de garde corps : bois, verre , inox ...
- Finition à déterminer avec le technicien



682a



682j

## Gamme AIR

Construction filigrane en acier et bois

L'escalier Air, c'est encore plus de légèreté et de luminosité. Avec Air, les Créateurs d'escaliers Treppenmeister ont repoussé les limites de la statique pour obtenir toujours plus de finesse tout en préservant la qualité, la sécurité et la pérennité propres à leurs escaliers. Ses lignes épurées donnent la légèreté recherchée dans les espaces au design minimaliste.



5471a





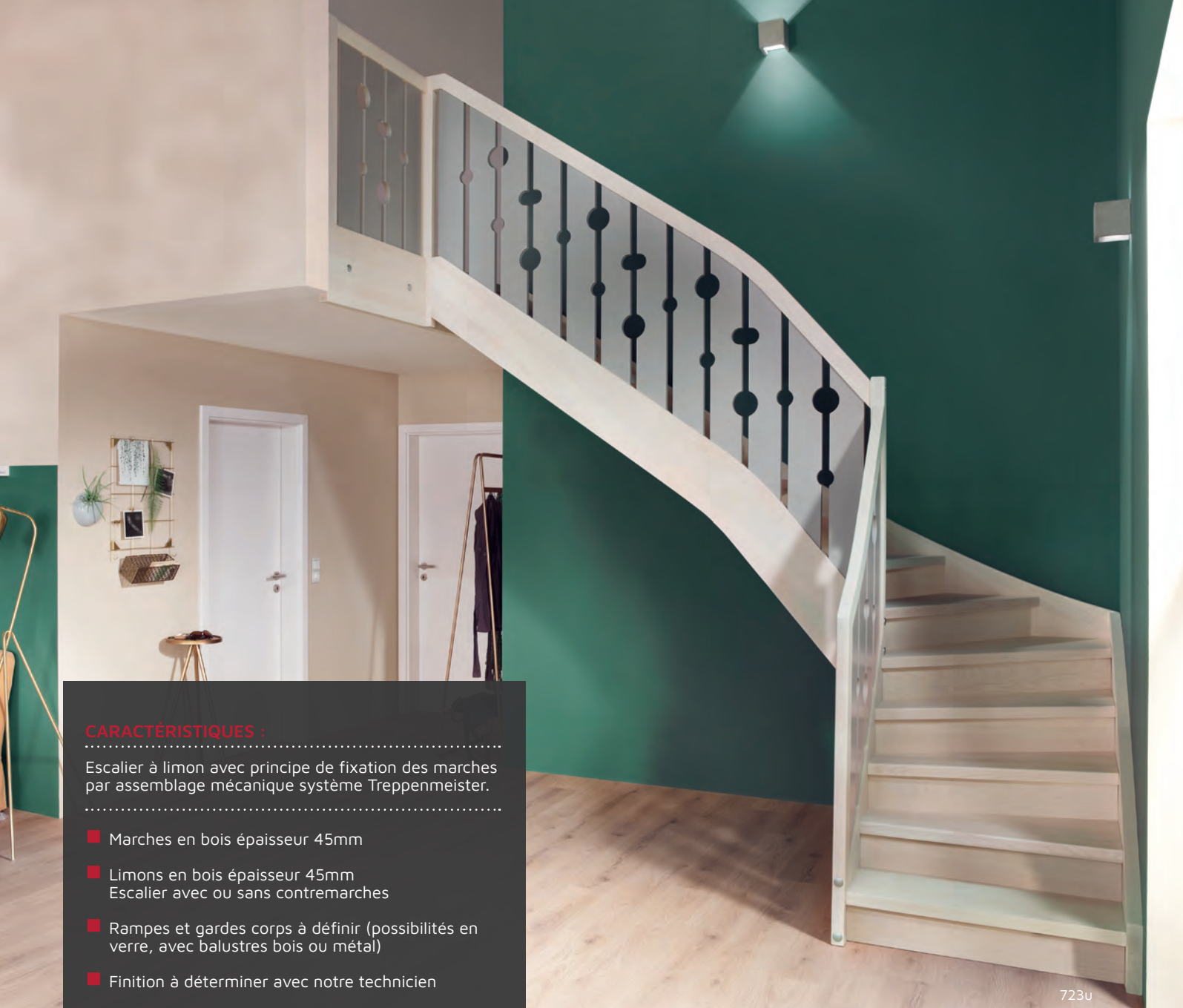
## Gamme OCTA

Lignes pures dans l'esprit minimaliste

Dans l'esprit minimaliste, OCTA fait illusion pour se fondre dans l'espace. Des lignes pures, du bois, des couleurs claires, de la simplicité et du confort, OCTA saura ravir les amoureux du style épuré. Fabriqué localement par un artisan Treppenmeister, cet escalier est conçu pour minimiser son impact environnemental. Un certificat du bilan carbone en atteste.







## Escaliers AURA

L'escalier traditionnel système Treppenmeister

Aura cache bien son jeu ! Si vous êtes des inconditionnels de l'escalier traditionnel ou tout simplement que vous considérez que c'est ce qui sera le plus approprié à votre intérieur, les Créateurs d'escaliers Treppenmeister ont inventé un principe de fixation des marches qui vous permettra de bénéficier des avantages d'un escalier Treppenmeister :

- Un escalier qui ne grince pas
- Des marches démontables
- Un confort et une sécurité renforcés
- Un escalier aux normes CE
- Garantie de tenue de la structure de 50 ans







# Gamme SENZU®

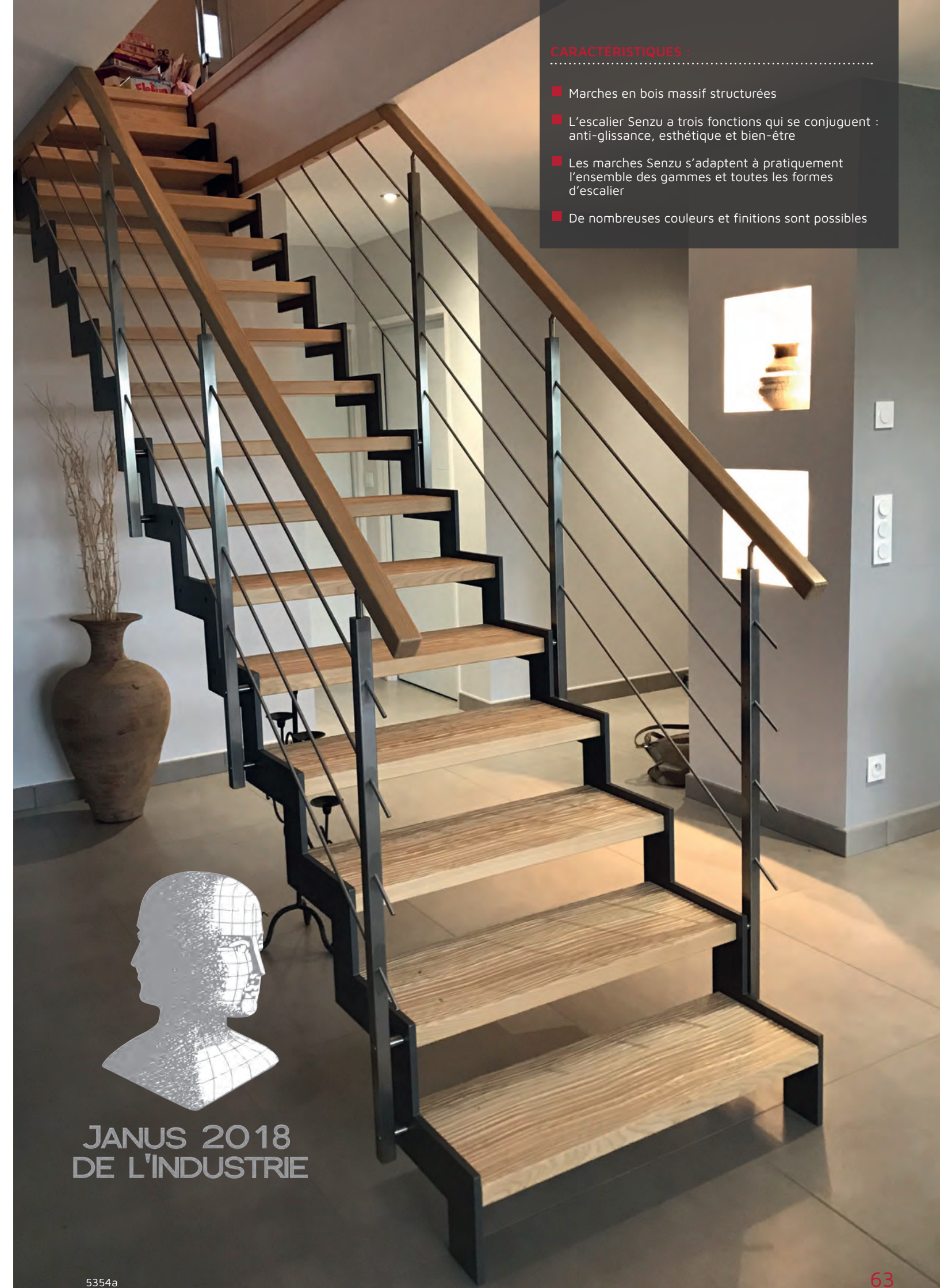
L'escalier du bien-être

Cet escalier breveté est particulièrement intéressant pour le bien-être qu'il procure à ceux qui l'utilisent plusieurs fois dans la journée.

Le secret ? Des marches structurées à l'effet matière époustouflant, qui stimulent la voûte plantaire dont on sait le centre des terminaisons nerveuses. Ces effets de matière agissent sur les points de pression du pied et ses terminaisons nerveuses. Ils stimulent ainsi la voûte plantaire, favorisent l'automassage et la sensation de bien-être au fur et à mesure des allers et venues.

Mais les bénéfices connus le sont également en termes de sécurité. La structure particulière des marches rend en effet l'escalier plus « antidérapant » que la normale. Les mesures de glissances réalisées démontrent des résultats bien supérieurs aux exigences de la norme.

L'escalier à marches Senzu a obtenu le prestigieux **prix de l'Institut français du Design** : Le label d'excellence **JANUS 2018 DE L'INDUSTRIE**.



## CARACTÉRISTIQUES :

- Marches en bois massif structurées
- L'escalier Senzu a trois fonctions qui se conjuguent : anti-glissance, esthétique et bien-être
- Les marches Senzu s'adaptent à pratiquement l'ensemble des gammes et toutes les formes d'escalier
- De nombreuses couleurs et finitions sont possibles

JANUS 2018  
DE L'INDUSTRIE



#### CARACTÉRISTIQUES :

- Marches empilables épaisseur 45mm, disponibles en plusieurs essences de bois et finitions
- Fût central avec plots en acier thermolaqué, inox ou bois
- Garde-corps le plus souvent avec main courante courbe en bois, balustres et lisses en inox. Diverses possibilités à définir avec le technicien



## ESCALIERS HÉLICOÏDAUX

L'escalier hélicoïdal donne à chaque espace un cachet spécial. Il peut être composé de marches en bois naturel ou teinté. Le noyau central peut être lui en bois, acier thermolaqué ou inox, le garde-corps, de forme courbe, sera habillé de métal en bastingage ou uniquement avec des balustres. Une autre façon de valoriser l'espace.

Ne vous fiez pas aux apparences. Les escaliers hélicoïdaux donnent parfois l'impression d'être imposants mais il n'en est rien. Ils sont souvent

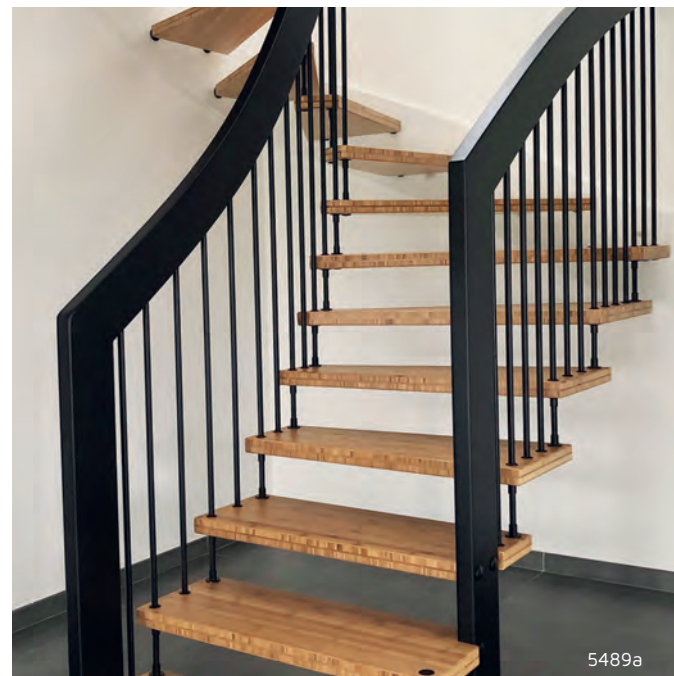
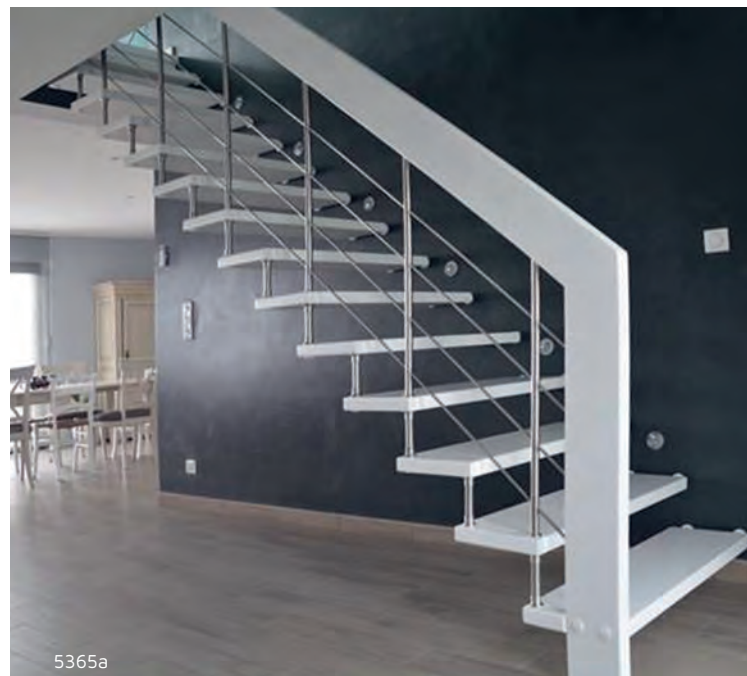
utilisés pour les espaces dont la surface disponible ne permet pas un étalement en longueur.

Mais attention, ils ne sont pas forcément à privilégier dans les intérieurs où chaque centimètre compte. Avant d'opter pour un escalier hélicoïdal, il est fondamental d'étudier les fonctionnalités de la pièce.

Ne nécessitant pas d'appui sur un mur latéral, il offre d'autres possibilités de disposition dans la pièce.

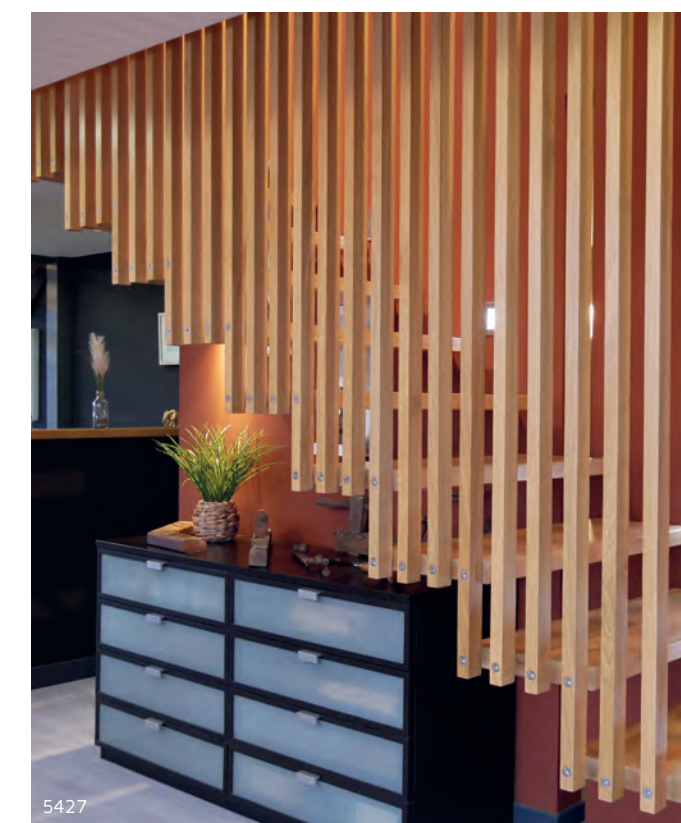
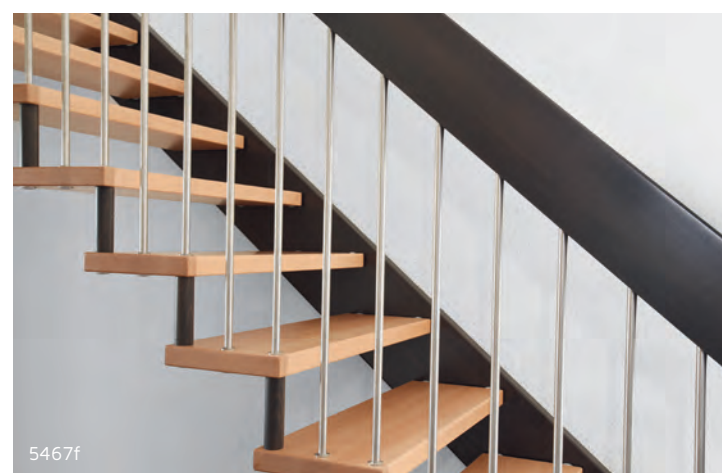
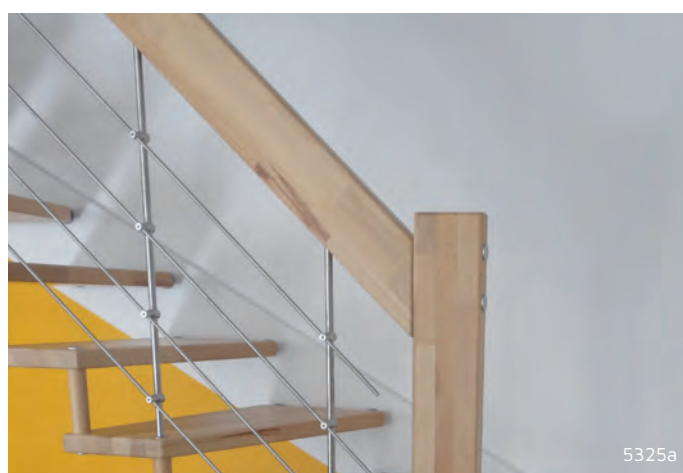
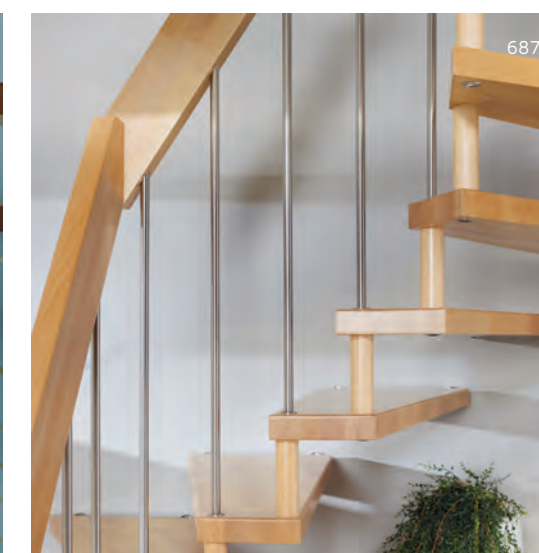




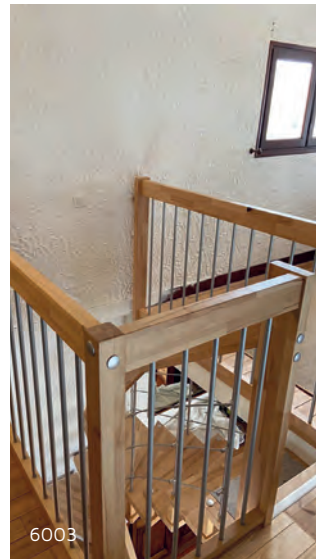
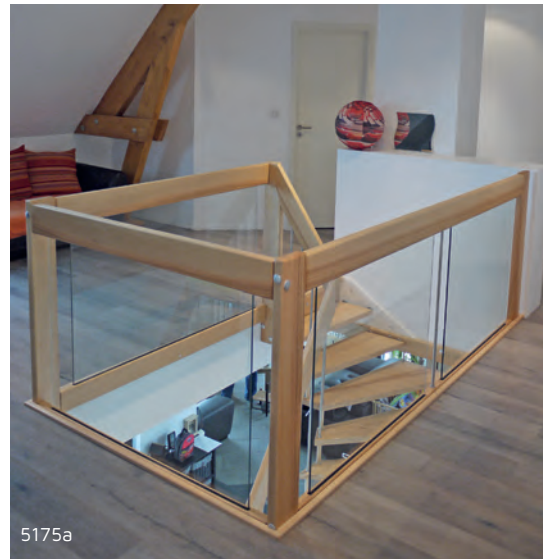
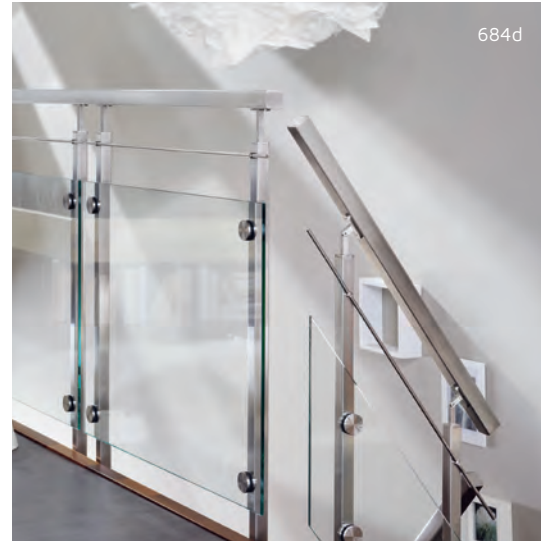
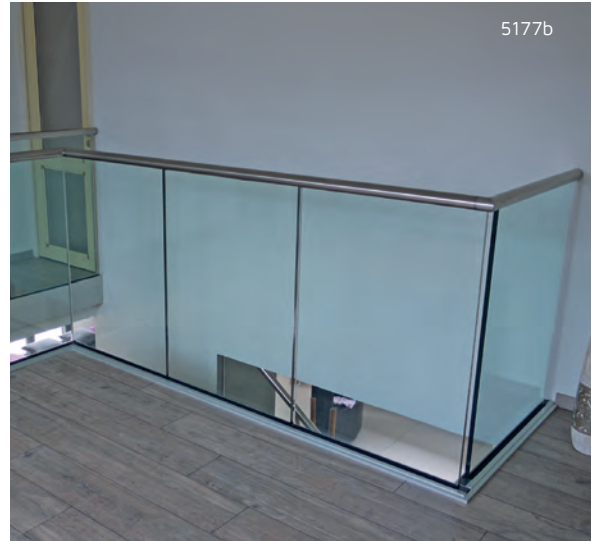


## GARDE-CORPS RAMPANT

Différentes variantes de garde-corps sont envisageables pour un escalier. En inox, verre transparent et/ou en bois, les combinaisons entre les matériaux sont multiples et marquent un nouveau style.

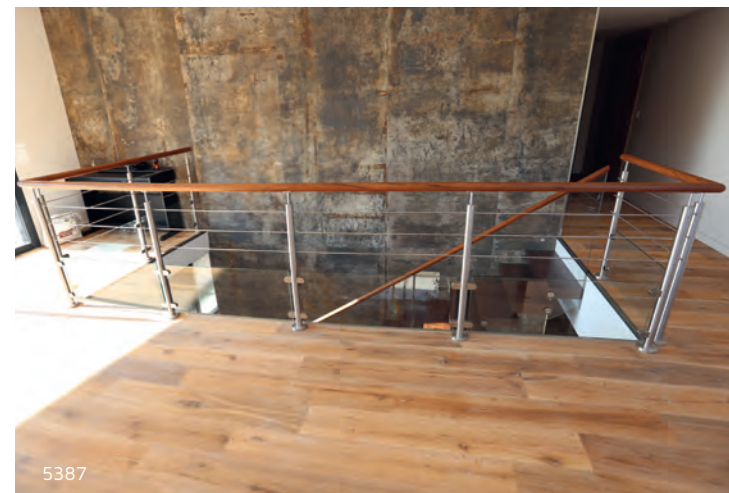






## GARDE-CORPS D'ÉTAGE

Jouez avec les différents matériaux et créez l'harmonie qui vous correspond le mieux. Le bois réchauffe les éléments de décor les plus sévères. Apprenez à en jouer avec élégance et audace pour faire souffler le froid et le chaud sur votre intérieur !







5486



5333a

## Des escaliers intégrés dans l'agencement

Sculpter l'espace

L'escalier est un élément majeur et à part entière dans la décoration. Il apporte à votre intérieur une véritable valeur ajoutée. Notre savoir-faire de menuisier et créateurs d'escaliers nous permet de répondre à des projets d'agencements 100% personnalisés et sur mesure. Vous recherchez à gagner de la place, vous voulez augmenter les volumes de rangement, apporter plus de fonctionnalité à votre escalier ou bien encore en faire l'élément central de la pièce à vivre avec Treppenmeister vous serez servis.



5155b



6009b



5185a



5003d





## RÉALISATIONS EXCEPTIONNELLES

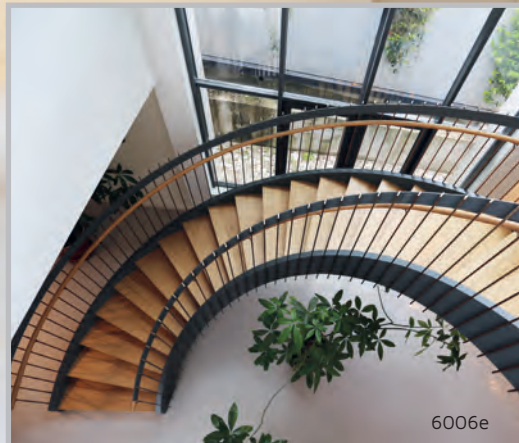
À chaque destination d'un escalier, une problématique différente. C'est notre métier que de trouver les solutions techniques adaptées à chacune des situations, tout en respectant le souhait du client. C'est la raison pour laquelle de nombreux architectes et autres prescripteurs sollicitent les partenaires Treppenmeister.

## Un escalier dans toute sa splendeur

Pour cette réalisation un client a contacté notre partenaire pour la conception d'un escalier monumental (18 tonnes de reprise de charge) dans un très beau bâtiment moderne. Il est inspiré d'un escalier New Yorkais. Les limons font 70 mm d'épaisseurs réalisés en deux épaisseurs de 10 mm en extérieur, les marches sont des boîtes en chêne, les garde-corps sont en laiton patiné (900 kg de laiton), la main courante en chêne et la finition du métal thermolaqué. Le client est très content du résultat. Par ce chef-d'œuvre, les créateurs d'escaliers Treppenmeister prouvent une fois de plus leur savoir-faire, leur expertise et leur capacité à mettre la technique au service du design souhaité par le client.



6006j



6006e



6006h



## Exceptionnelle collaboration

C'est l'histoire d'un escalier aux lignes et au design qui ne laissent pas insensibles. Techniquement, c'est aussi un savoir-faire qui n'est pas anodin. Aussi, lorsque qu'un nouveau partenaire Treppenmeister est confronté à la demande d'une cliente sous le charme de cet escalier présenté dans un showroom, il faut alors faire appel au partage des compétences de ceux qui ont déjà réalisé ce type d'ouvrage. En effet, il est magnifique cet escalier, drapé dans ses lames déstructurées, avec son cœur comme une flamme. Tout y est finesse : finesse du fût central, découpé en spirale qui élève avec lui une flopée de marches comme une gerbe; finesse du garde-corps avec ses lames de bois galbées, sa main-courante débillardée, qui l'enveloppe comme un voile léger et transparent. Le bon éclairage donne de la hauteur à l'ensemble, soulignant l'effet spiral et l'effet flamme. Un escalier qui donne envie de s'élever. Au final une réalisation qui a ravi notre cliente.





1.

Un accueil  
chaleureux et  
de proximité

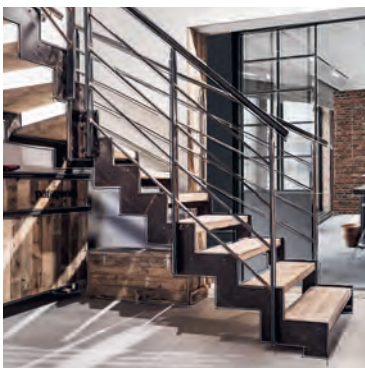


2.

Des conseils  
et une étude  
personnalisés

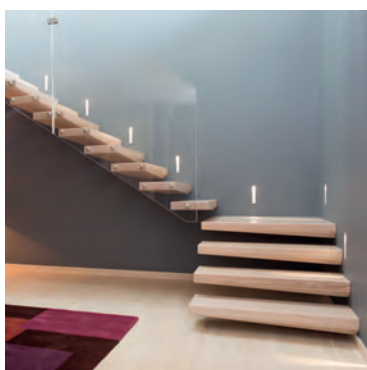
3.

Des  
interlocuteurs  
qualifiés à  
chaque étape  
du projet



4.

Une offre  
claire et sans  
surprises



5.

Des délais  
respectés



6.

Une fabrication  
locale

## CRÉATEUR D'ESCALIERS TREPPENMEISTER 10 ENGAGEMENTS CLIENTS

7.

Des solutions  
techniques  
éprouvées



8.

Une qualité  
certifiée



9.

Un chantier bien  
organisé dans le  
respect de votre  
intérieur

10.

Des produits et  
une démarche  
respectueux de  
l'environnement



*Sculpter l'espace*



**SOYEZ LES BIENVENUS CHEZ NOUS !**

Venez nous rendre visite et créons ensemble  
l'escalier de vos rêves.  
Chez nous votre projet est entre de bonnes  
mains !



**Créateur d'escaliers depuis 1994**



## STAME ESCALIERS

14 rue Montaigne  
ZA Trois Mares — 97430 LE TAMPON  
Téléphone : 02 62 57 69 30  
[contact@stame-escalier.com](mailto:contact@stame-escalier.com)



Consultez nos  
avis clients  
sur Eldo



Découvrez nos  
réalisations  
« Peï »



**STAME  
ESCALIERS**

*Sculpter l'espace*

**TREPPEN  
MEISTER®**

**[www.stame-escalier.com](http://www.stame-escalier.com)**

Suivez-nous !

